

# 令和元年度 学校評価アンケート

このアンケートは、本校の教育活動（学校の方針や教職員の活動内容）について、教職員の皆さまが評価し、今後のより良い学校づくりに役立てるものです。

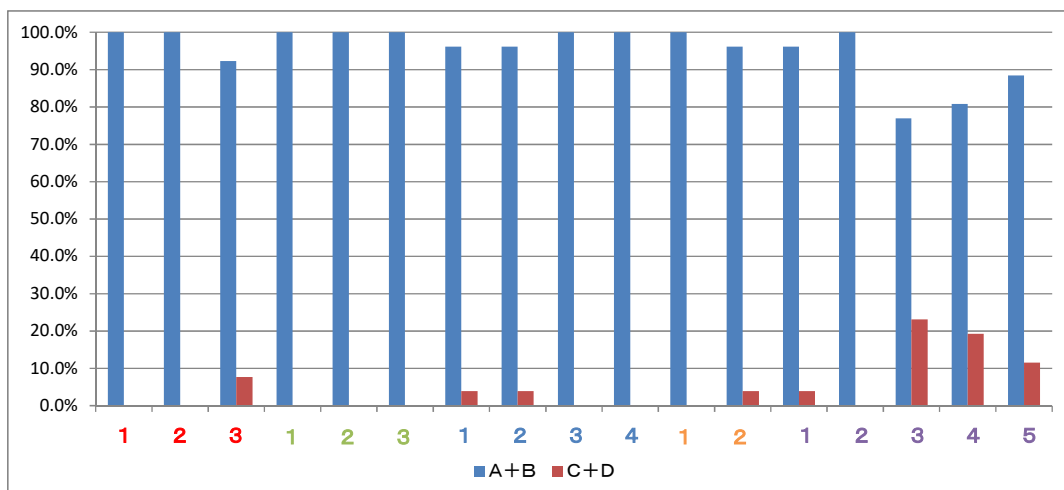
次の評価項目について、本校の教育活動全体を見たときに最もあてはまると思うものを1つ選んで記号等で答えてください。

**【評価】**

A：そう思う      B：だいたいそう思う      C：あまりそう思わない      D：そう思わない  
E：判断できない

**(教職員用) 回答者26名**

|       | NO | 項 目  | A     | B     | C     | D    | E    | AB     | CD    |
|-------|----|--|-------|-------|-------|------|------|--------|-------|
| 教育目標  | 1  | 教職員は学校の教育方針を理解し実践している。                             | 80.8% | 19.2% | 0.0%  | 0.0% | 0.0% | 100.0% | 0.0%  |
|       | 2  | 各学科の特色を活かした適切な教育課程が設定されている。                        | 76.9% | 23.1% | 0.0%  | 0.0% | 0.0% | 100.0% | 0.0%  |
|       | 3  | 各分掌間の連絡調整や協力体制ができています。                             | 38.5% | 53.8% | 7.7%  | 0.0% | 0.0% | 92.3%  | 7.7%  |
| 教科指導  | 1  | 年間学習指導計画に基づき計画的に授業を進めている。                          | 69.2% | 30.8% | 0.0%  | 0.0% | 0.0% | 100.0% | 0.0%  |
|       | 2  | 生徒の実態に即した、分かりやすく工夫した授業を行っている。                      | 50.0% | 50.0% | 0.0%  | 0.0% | 0.0% | 100.0% | 0.0%  |
|       | 3  | 評価の観点を踏まえ、適切な評価を行っている。                             | 46.2% | 53.8% | 0.0%  | 0.0% | 0.0% | 100.0% | 0.0%  |
| 生徒指導  | 1  | 基本的な生活習慣(挨拶,マナー,服装,頭髪等)の確立に関する指導では教職員の協力体制ができています。 | 42.3% | 53.8% | 3.8%  | 0.0% | 0.0% | 96.2%  | 3.8%  |
|       | 2  | 教職員は、生徒の相談事に親身になって対応している。                          | 50.0% | 46.2% | 3.8%  | 0.0% | 0.0% | 96.2%  | 3.8%  |
|       | 3  | いじめ防止への取組が適切に行われている。                               | 50.0% | 50.0% | 0.0%  | 0.0% | 0.0% | 100.0% | 0.0%  |
|       | 4  | 生徒の健康状態をよく把握し、適切に対応している。                           | 61.5% | 38.5% | 0.0%  | 0.0% | 0.0% | 100.0% | 0.0%  |
| 進路指導  | 1  | 3年間を見通した系統的なキャリア教育が行われている。                         | 53.8% | 46.2% | 0.0%  | 0.0% | 0.0% | 100.0% | 0.0%  |
|       | 2  | 進路情報を把握し、個別指導するなどの支援を行っている。                        | 61.5% | 34.6% | 3.8%  | 0.0% | 0.0% | 96.2%  | 3.8%  |
| その他全般 | 1  | 部活動や学校行事を通して、生徒の心身の育成が図られている。                      | 38.5% | 57.7% | 3.8%  | 0.0% | 0.0% | 96.2%  | 3.8%  |
|       | 2  | 施設・設備が整備され教職員が勤務しやすい環境である。                         | 50.0% | 50.0% | 0.0%  | 0.0% | 0.0% | 100.0% | 0.0%  |
|       | 3  | 校内危機管理体制のもと、自己の役割を理解し未然防止に努めている。                   | 26.9% | 50.0% | 23.1% | 0.0% | 0.0% | 76.9%  | 23.1% |
|       | 4  | 教職員の業務や働き方の改善が進められている。                             | 23.1% | 57.7% | 19.2% | 0.0% | 0.0% | 80.8%  | 19.2% |
|       | 5  | 積極的に校内外の研修に取り組み自己研鑽を行っている。                         | 26.9% | 61.5% | 11.5% | 0.0% | 0.0% | 88.5%  | 11.5% |



## 令和元年度 学校評価アンケート

このアンケートは、本校の教育活動（学校の方針や教職員の活動内容）について、保護者の皆様から評価していただき、今後のよりよい学校づくりに役立てるものです。

※評価項目について、それぞれ最もあてはまると思うものを1つ選んで記号等で教えてください。

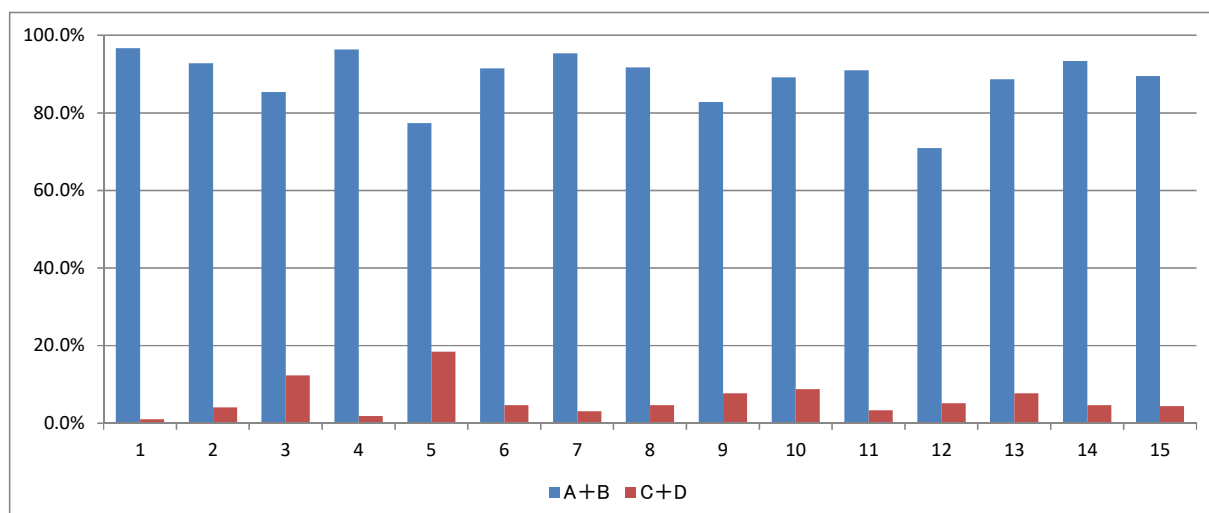
〔評価〕

A：そう思う B：だいたいそう思う C：あまりそう思わない D：そう思わない

E：判断できない

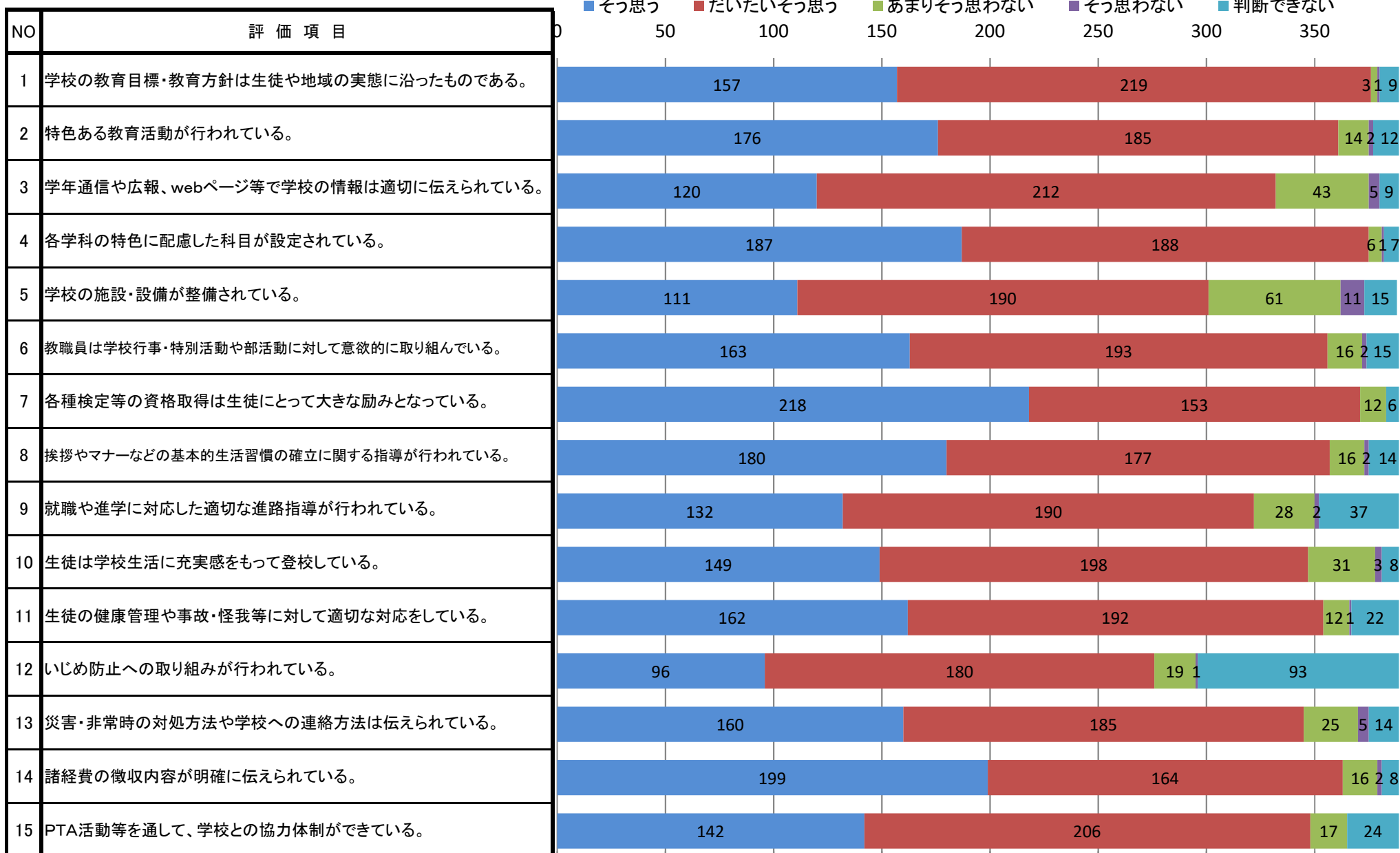
（保護者用）【全体】 回答者：389名

| NO | 項目                                 | A     | B     | C     | D    | E     | AB    | CD    |
|----|------------------------------------|-------|-------|-------|------|-------|-------|-------|
| 1  | 学校の教育目標・教育方針は生徒や地域の実態に沿ったものである。    | 40.4% | 56.3% | 0.8%  | 0.3% | 2.3%  | 96.7% | 1.0%  |
| 2  | 特色ある教育活動が行われている。                   | 45.2% | 47.6% | 3.6%  | 0.5% | 3.1%  | 92.8% | 4.1%  |
| 3  | 学年通信や広報、webページ等で学校の情報は適切に伝えられている。  | 30.8% | 54.5% | 11.1% | 1.3% | 2.3%  | 85.3% | 12.3% |
| 4  | 各学科の特色に配慮した科目が設定されている。             | 48.1% | 48.3% | 1.5%  | 0.3% | 1.8%  | 96.4% | 1.8%  |
| 5  | 学校の施設・設備が整備されている。                  | 28.5% | 48.8% | 15.7% | 2.8% | 3.9%  | 77.4% | 18.5% |
| 6  | 教職員は学校行事・特別活動や部活動に対して意欲的に取り組んでいる。  | 41.9% | 49.6% | 4.1%  | 0.5% | 3.9%  | 91.5% | 4.6%  |
| 7  | 各種検定等の資格取得は生徒にとって大きな励みとなっている。      | 56.0% | 39.3% | 3.1%  | 0.0% | 1.5%  | 95.4% | 3.1%  |
| 8  | 挨拶やマナーなどの基本的な生活習慣の確立に関する指導が行われている。 | 46.3% | 45.5% | 4.1%  | 0.5% | 3.6%  | 91.8% | 4.6%  |
| 9  | 就職や進学に対応した適切な進路指導が行われている。          | 33.9% | 48.8% | 7.2%  | 0.5% | 9.5%  | 82.8% | 7.7%  |
| 10 | 生徒は学校生活に充実感をもって登校している。             | 38.3% | 50.9% | 8.0%  | 0.8% | 2.1%  | 89.2% | 8.7%  |
| 11 | 生徒の健康管理や事故・怪我等に対して適切な対応をしている。      | 41.6% | 49.4% | 3.1%  | 0.3% | 5.7%  | 91.0% | 3.3%  |
| 12 | いじめ防止への取り組みが行われている。                | 24.7% | 46.3% | 4.9%  | 0.3% | 23.9% | 71.0% | 5.1%  |
| 13 | 災害・非常時の対処方法や学校への連絡方法は伝えられている。      | 41.1% | 47.6% | 6.4%  | 1.3% | 3.6%  | 88.7% | 7.7%  |
| 14 | 諸経費の徴収内容が明確に伝えられている。               | 51.2% | 42.2% | 4.1%  | 0.5% | 2.1%  | 93.3% | 4.6%  |
| 15 | PTA活動等を通して、学校との協力体制ができています。        | 36.5% | 53.0% | 4.4%  | 0.0% | 6.2%  | 89.5% | 4.4%  |



# 令和元年度 保護者アンケート結果一覧

回答者: 389人(回答率98%) 単位: 人



# 令和元年度 学校評価アンケート

このアンケートは、本校の教育活動（学校の方針や教職員の活動内容）について、生徒の皆さんから評価してもらい、今後のよりよい学校づくりに役立てるものです。

※評価項目について、それぞれ最もあてはまると思うものを1つ選んで記号等で教えてください。

〔評価〕

A：そう思う      B：だいたいそう思う      C：あまりそう思わない      D：そう思わない  
E：判断できない

**（生徒用）【 全体 】 回答者:394名**

| NO | 項 目                                | A     | B     | C     | D    | E    | AB    | CD    |
|----|------------------------------------|-------|-------|-------|------|------|-------|-------|
| 1  | 学校生活を送るうえで必要な情報が適切に伝わっている。         | 40.1% | 51.8% | 7.1%  | 1.0% | 0.0% | 91.9% | 8.1%  |
| 2  | 学科にふさわしい選択科目が適切に設定されている。           | 75.1% | 23.1% | 1.0%  | 0.5% | 0.3% | 98.2% | 1.5%  |
| 3  | 分かりやすく工夫された授業が行われている。              | 35.3% | 53.6% | 9.6%  | 1.0% | 0.5% | 88.8% | 10.7% |
| 4  | 施設・設備が整備され学習しやすい環境となっている。          | 42.1% | 40.6% | 12.9% | 4.3% | 0.0% | 82.7% | 17.3% |
| 5  | 生徒の適性や希望に応じた進路指導が適切に行われている。        | 50.5% | 39.6% | 5.8%  | 2.0% | 2.0% | 90.1% | 7.9%  |
| 6  | 教員は必要な時に相談に応じてくれる。                 | 53.6% | 36.5% | 6.6%  | 1.0% | 2.3% | 90.1% | 7.6%  |
| 7  | 挨拶やマナーなどの基本的な生活習慣に関する指導が適切に行われている。 | 71.8% | 24.6% | 3.0%  | 0.3% | 0.3% | 96.4% | 3.3%  |
| 8  | 部活動は活発に行われている。                     | 84.0% | 14.7% | 0.8%  | 0.3% | 0.3% | 98.7% | 1.0%  |
| 9  | 学校行事や生徒会活動は活発に行われている。              | 71.6% | 24.4% | 2.8%  | 0.3% | 1.0% | 95.9% | 3.0%  |
| 10 | 生徒の健康管理と対応は適切に行われている。              | 59.6% | 34.5% | 3.6%  | 1.0% | 1.3% | 94.2% | 4.6%  |
| 11 | 災害・非常時の避難方法や連絡方法は伝えられている。          | 57.4% | 36.5% | 4.6%  | 0.3% | 1.3% | 93.9% | 4.8%  |

