

令和2年度 学校評価アンケート

このアンケートは、本校の教育活動（学校の方針や教職員の活動内容）について、教職員の皆さまが評価し、今後のより良い学校づくりに役立てるものです。

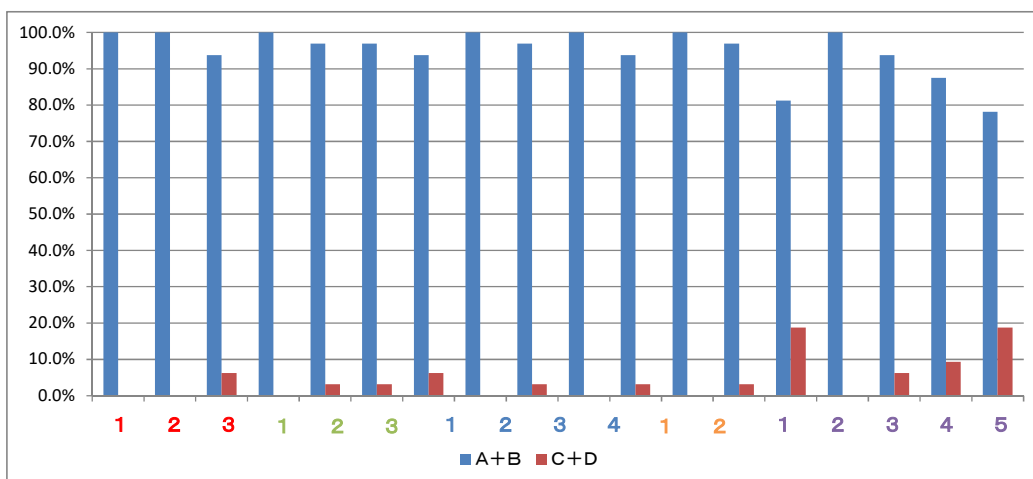
次の評価項目について、本校の教育活動全体を見たときに最もあてはまると思うものを1つ選んで記号等で答えてください。

【評価】

A：そう思う B：だいたいそう思う C：あまりそう思わない D：そう思わない
E：判断できない

(教職員用) 回答者32名

	NO	項 目	A	B	C	D	E	AB	CD
教育目標	1	教職員は学校の教育方針を理解し実践している。	74.2%	25.8%	0.0%	0.0%	0.0%	100.0%	0.0%
	2	各学科の特色を活かした適切な教育課程が設定されている。	93.8%	6.3%	0.0%	0.0%	0.0%	100.0%	0.0%
	3	各分掌間の連絡調整や協力体制ができています。	53.1%	40.6%	6.3%	0.0%	0.0%	93.8%	6.3%
教科指導	1	年間学習指導計画に基づき計画的に授業を進めている。	81.3%	18.8%	0.0%	0.0%	0.0%	100.0%	0.0%
	2	生徒の実態に即した、分かりやすく工夫した授業を行っている。	59.4%	37.5%	3.1%	0.0%	0.0%	96.9%	3.1%
	3	評価の観点を踏まえ、適切な評価を行っている。	65.6%	31.3%	3.1%	0.0%	0.0%	96.9%	3.1%
生徒指導	1	基本的な生活習慣(挨拶、マナー、服装、頭髪等)の確立に関する指導では教職員の協力体制ができています。	46.9%	46.9%	6.3%	0.0%	0.0%	93.8%	6.3%
	2	教職員は、生徒の相談事に親身になって対応している。	84.4%	15.6%	0.0%	0.0%	0.0%	100.0%	0.0%
	3	いじめ防止への取組が適切に行われている。	71.9%	25.0%	3.1%	0.0%	0.0%	96.9%	3.1%
	4	生徒の健康状態をよく把握し、適切に対応している。	90.6%	9.4%	0.0%	0.0%	0.0%	100.0%	0.0%
進路指導	1	3年間を見通した系統的なキャリア教育が行われている。	65.6%	28.1%	3.1%	0.0%	3.1%	93.8%	3.1%
	2	進路情報を把握し、個別指導するなどの支援を行っている。	78.1%	21.9%	0.0%	0.0%	0.0%	100.0%	0.0%
その他全般	1	部活動や学校行事を通して、生徒の心身の育成が図られている。	50.0%	46.9%	3.1%	0.0%	0.0%	96.9%	3.1%
	2	施設・設備が整備され教職員が勤務しやすい環境である。	31.3%	50.0%	18.8%	0.0%	0.0%	81.3%	18.8%
	3	校内危機管理体制のもと、自己の役割を理解し未然防止に努めている。	65.6%	34.4%	0.0%	0.0%	0.0%	100.0%	0.0%
	4	感染症予防対策が適切に行われている。	56.3%	37.5%	6.3%	0.0%	0.0%	93.8%	6.3%
	5	教職員の業務や働き方の改善が進められている。	50.0%	37.5%	9.4%	0.0%	3.1%	87.5%	9.4%
	6	積極的に校内外の研修に取り組み自己研鑽を行っている。	40.6%	37.5%	18.8%	0.0%	3.1%	78.1%	18.8%



令和2年度 学校評価アンケート

このアンケートは、本校の教育活動（学校の方針や教職員の活動内容）について、保護者の皆様から評価していただき、今後のよりよい学校づくりに役立てるものです。

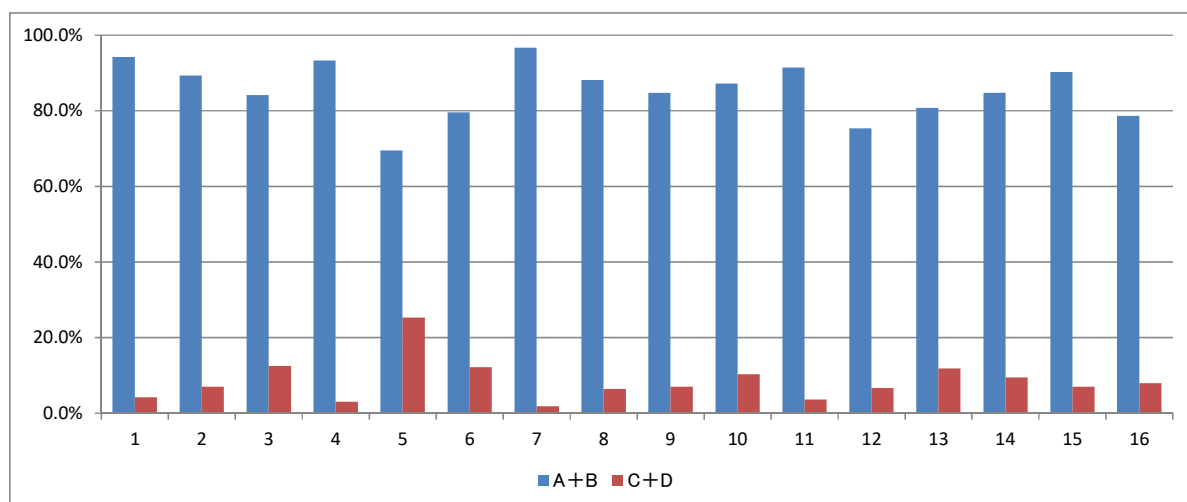
※評価項目について、それぞれ最もあてはまると思うものを1つ選んで記号等で答えてください。

【評価】

A：そう思う B：だいたいそう思う C：あまりそう思わない D：そう思わない
E：判断できない

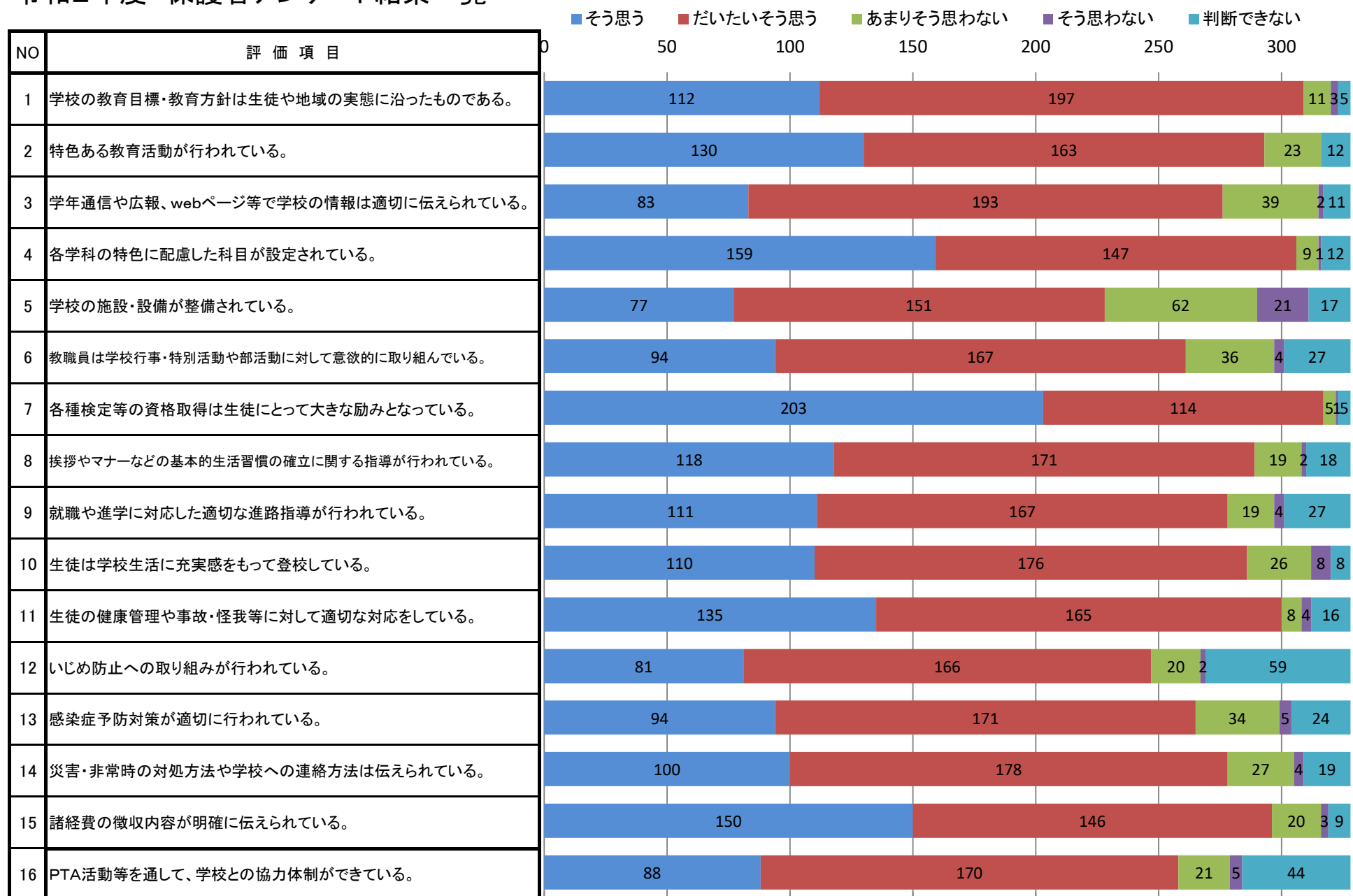
（保護者用）【全体】 回答者：328名

NO	項 目	A	B	C	D	E	AB	CD
1	学校の教育目標・教育方針は生徒や地域の実態に沿ったものである。	34.1%	60.1%	3.4%	0.9%	1.5%	94.2%	4.3%
2	特色ある教育活動が行われている。	39.6%	49.7%	7.0%	0.0%	3.7%	89.3%	7.0%
3	学年通信や広報、webページ等で学校の情報は適切に伝えられている。	25.3%	58.8%	11.9%	0.6%	3.4%	84.1%	12.5%
4	各学科の特色に配慮した科目が設定されている。	48.5%	44.8%	2.7%	0.3%	3.7%	93.3%	3.0%
5	学校の施設・設備が整備されている。	23.5%	46.0%	18.9%	6.4%	5.2%	69.5%	25.3%
6	教職員は学校行事・特別活動や部活動に対して意欲的に取り組んでいる。	28.7%	50.9%	11.0%	1.2%	8.2%	79.6%	12.2%
7	各種検定等の資格取得は生徒にとって大きな励みとなっている。	61.9%	34.8%	1.5%	0.3%	1.5%	96.6%	1.8%
8	挨拶やマナーなどの基本的な生活習慣の確立に関する指導が行われている。	36.0%	52.1%	5.8%	0.6%	5.5%	88.1%	6.4%
9	就職や進学に対応した適切な進路指導が行われている。	33.8%	50.9%	5.8%	1.2%	8.2%	84.8%	7.0%
10	生徒は学校生活に充実感をもって登校している。	33.5%	53.7%	7.9%	2.4%	2.4%	87.2%	10.4%
11	生徒の健康管理や事故・怪我等に対して適切な対応をしている。	41.2%	50.3%	2.4%	1.2%	4.9%	91.5%	3.7%
12	いじめ防止への取り組みが行われている。	24.7%	50.6%	6.1%	0.6%	18.0%	75.3%	6.7%
13	感染症予防対策が適切に行われている。	28.7%	52.1%	10.4%	1.5%	7.3%	80.8%	11.9%
14	災害・非常時の対処方法や学校への連絡方法は伝えられている。	30.5%	54.3%	8.2%	1.2%	5.8%	84.8%	9.5%
15	諸経費の徴収内容が明確に伝えられている。	45.7%	44.5%	6.1%	0.9%	2.7%	90.2%	7.0%
16	PTA活動等を通して、学校との協力体制ができています。	26.8%	51.8%	6.4%	1.5%	13.4%	78.7%	7.9%



令和2年度 保護者アンケート結果一覧

回答者: 347人(回答率94.5%) 単位: 人



令和2年度 学校評価アンケート

このアンケートは、本校の教育活動(学校の方針や教職員の活動内容)について、生徒の皆さんから評価してもらい、今後のよりよい学校づくりに役立てるものです。
次の評価項目について、それぞれの中から、最もあてはまると思うものを1つ選び、記号を記入してください。

〔評価〕

A: そう思う B: だいたいそう思う C: あまりそう思わない D: そう思わない

E: 判断できない

(生徒用) 【 全体 】 回答者: 346名

NO	項 目	A	B	C	D	E	AB	CD
1	学校生活を送るうえで必要な情報が適切に伝わっている。	39.9%	50.9%	5.8%	1.2%	2.3%	90.8%	6.9%
2	学科にふさわしい選択科目が適切に設定されている。	67.9%	27.5%	2.0%	0.6%	2.0%	95.4%	2.6%
3	分かりやすく工夫された授業が行われている。	34.1%	55.8%	6.9%	1.2%	2.0%	89.9%	8.1%
4	施設・設備が整備され学習しやすい環境となっている。	28.6%	44.5%	18.5%	5.2%	3.2%	73.1%	23.7%
5	生徒の適性や希望に応じた進路指導が適切に行われている。	48.0%	41.0%	4.9%	1.4%	4.3%	89.0%	6.4%
6	教員は必要な時に相談に応じてくれる。	54.3%	37.0%	3.5%	0.9%	4.3%	91.3%	4.3%
7	挨拶やマナーなどの基本的生活習慣に関する指導が適切に行われている。	63.0%	30.6%	3.8%	0.3%	2.3%	93.6%	4.0%
8	部活動は活発に行われている。	72.3%	22.3%	2.0%	0.6%	2.9%	94.5%	2.6%
9	学校行事や生徒会活動は活発に行われている。	45.1%	37.0%	9.8%	4.0%	4.0%	82.1%	13.9%
10	生徒の健康管理と対応は適切に行われている。	66.5%	26.9%	2.3%	2.0%	2.3%	93.4%	4.3%
11	感染症予防対策は適切に行われている。	53.2%	37.9%	4.0%	2.0%	2.9%	91.0%	6.1%
12	災害・非常時の避難方法や連絡方法は伝えられている。	54.6%	36.4%	5.2%	1.2%	2.6%	91.0%	6.4%

