

令和3年度 学校評価アンケート

このアンケートは、本校の教育活動（学校の方針や教職員の活動内容）について、教職員の皆さまが評価し、今後のより良い学校づくりに役立てるものです。

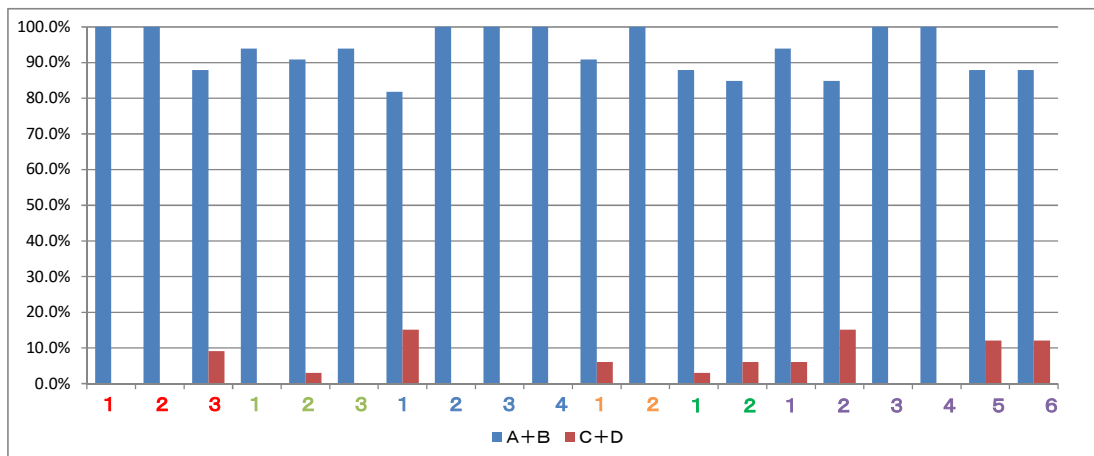
次の評価項目について、本校の教育活動全体を見たときに最もあてはまると思うものを1つ選んで記号等で答えてください。

〔評価〕

A：そう思う B：だいたいそう思う C：あまりそう思わない D：そう思わない
E：判断できない

(教職員用) 回答者33名

	NO	項目	A	B	C	D	E	AB	CD
教育目標	1	教職員は学校の教育方針を理解し実践している。	54.5%	45.5%	0.0%	0.0%	0.0%	100.0%	0.0%
	2	各学科の特色を活かした適切な教育課程が設定されている。	75.8%	24.2%	0.0%	0.0%	0.0%	100.0%	0.0%
	3	各分掌間の連絡調整や協力体制ができています。	42.4%	45.5%	9.1%	0.0%	3.0%	87.9%	9.1%
教科指導	1	年間学習指導計画に基づき計画的に授業を進めている。	60.6%	33.3%	0.0%	0.0%	6.1%	93.9%	0.0%
	2	生徒の実態に即した、分かりやすく工夫した授業を行っている。	51.5%	39.4%	3.0%	0.0%	6.1%	90.9%	3.0%
	3	評価の観点を踏まえ、適切な評価を行っている。	51.5%	42.4%	0.0%	0.0%	6.1%	93.9%	0.0%
生徒指導	1	基本的な生活習慣(挨拶・マナー・服装・頭髪等)の確立に関する指導では教職員の協力体制ができています。	36.4%	45.5%	15.2%	0.0%	3.0%	81.8%	15.2%
	2	教職員は、生徒の相談事に親身になって対応している。	75.8%	24.2%	0.0%	0.0%	0.0%	100.0%	0.0%
	3	いじめ防止への取組が適切に行われている。	63.6%	36.4%	0.0%	0.0%	0.0%	100.0%	0.0%
	4	生徒の健康状態をよく把握し、適切に対応している。	81.8%	18.2%	0.0%	0.0%	0.0%	100.0%	0.0%
進路指導	1	3年間を見通した系統的なキャリア教育が行われている。	42.4%	48.5%	6.1%	0.0%	3.0%	90.9%	6.1%
	2	進路情報を把握し、個別指導するなどの支援を行っている。	60.6%	39.4%	0.0%	0.0%	0.0%	100.0%	0.0%
道徳教育	1	各教科・科目において、道徳教育の推進を図る指導が行われている。(全教員)	30.3%	57.6%	3.0%	0.0%	9.1%	87.9%	3.0%
	2	各行事や特別活動において、道徳教育の推進を図る指導が行われている。(全員)	36.4%	48.5%	6.1%	0.0%	9.1%	84.8%	6.1%
その他全般	1	部活動や学校行事を通して、生徒の心身の育成が図られている。	51.5%	42.4%	6.1%	0.0%	0.0%	93.9%	6.1%
	2	施設・設備が整備され教職員が勤務しやすい環境である。	30.3%	54.5%	12.1%	3.0%	0.0%	84.8%	15.2%
	3	校内危機管理体制のもと、自己の役割を理解し未然防止に努めている。	60.6%	39.4%	0.0%	0.0%	0.0%	100.0%	0.0%
	4	感染症予防対策が適切に行われている。	84.8%	15.2%	0.0%	0.0%	0.0%	100.0%	0.0%
	5	教職員の業務や働き方の改善が進められている。	39.4%	48.5%	12.1%	0.0%	0.0%	87.9%	12.1%
	6	積極的に校内外の研修に取り組み自己研鑽を行っている。	33.3%	54.5%	9.1%	3.0%	0.0%	87.9%	12.1%



令和3年度 学校評価アンケート

このアンケートは、本校の教育活動（学校の方針や教職員の活動内容）について、保護者の皆様から評価していただき、今後のよりよい学校づくりに役立てるものです。

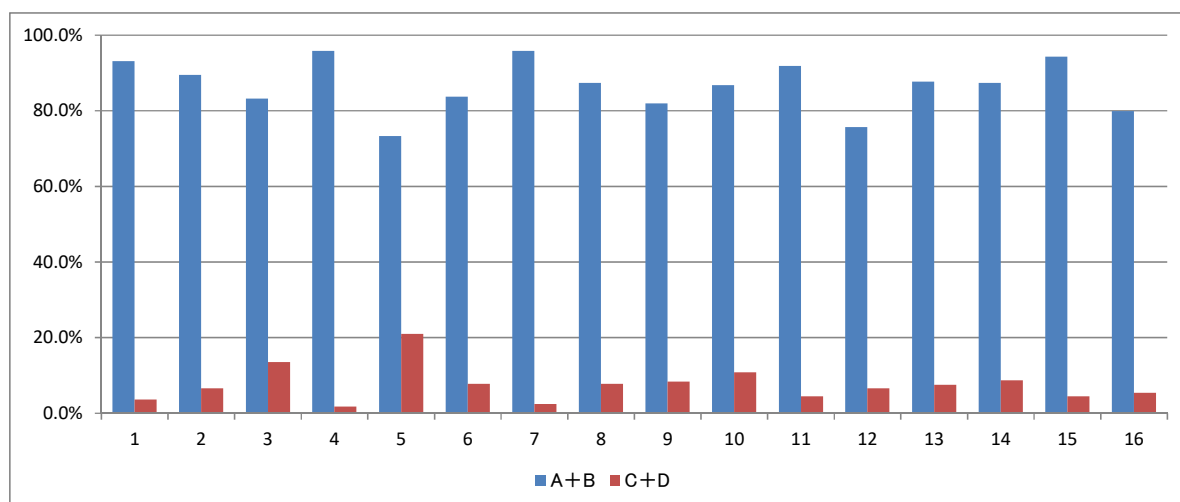
※評価項目について、それぞれ最もあてはまると思うものを1つ選んで記号等で答えてください。

【評価】

A：そう思う B：だいたいそう思う C：あまりそう思わない D：そう思わない
E：判断できない

(保護者用)【全体】 回答者:333名

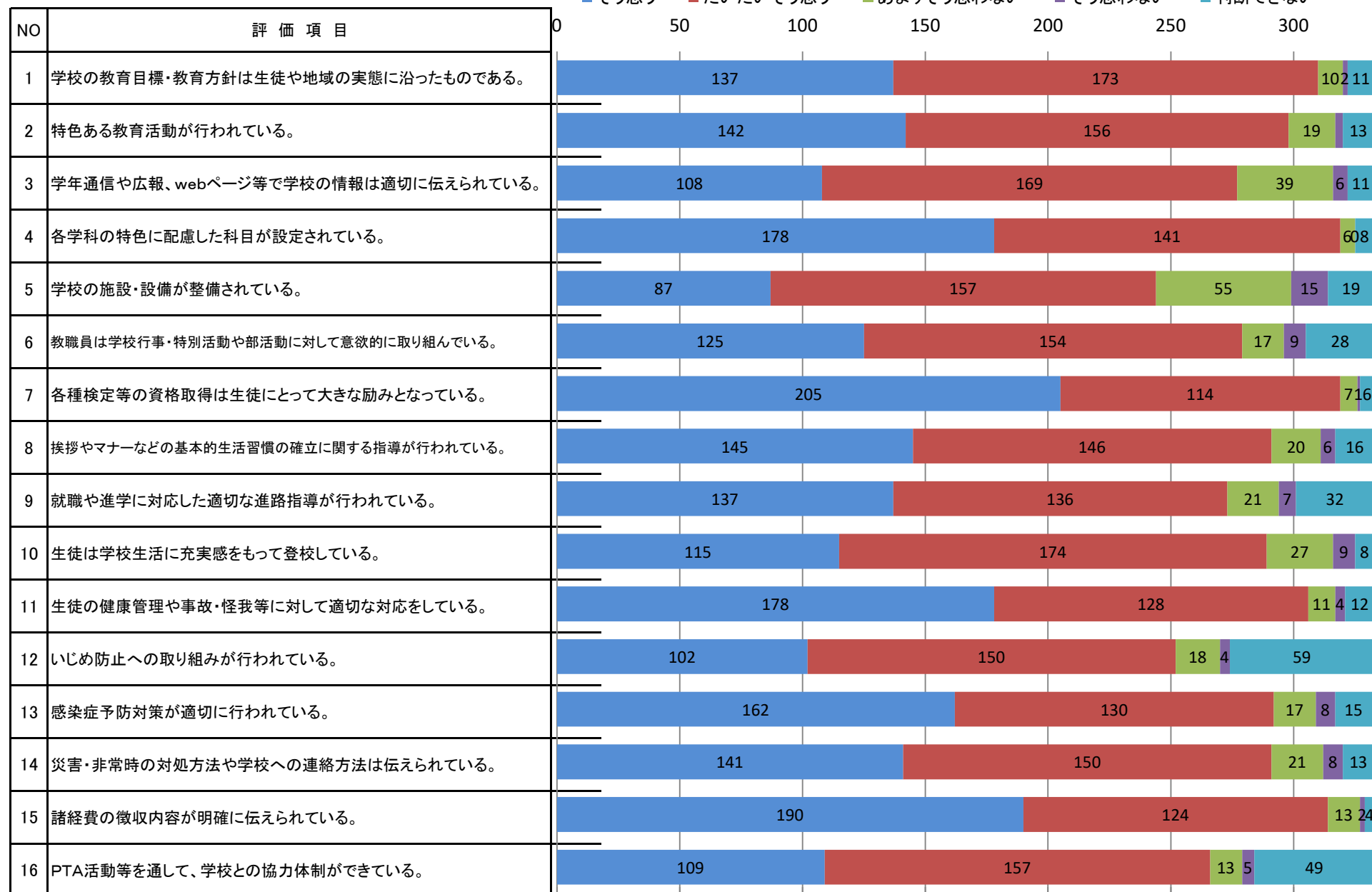
NO	項 目	A	B	C	D	E	AB	CD
1	学校の教育目標・教育方針は生徒や地域の実態に沿ったものである。	41.1%	52.0%	3.0%	0.6%	3.3%	93.1%	3.6%
2	特色ある教育活動が行われている。	42.6%	46.8%	5.7%	0.9%	3.9%	89.5%	6.6%
3	学年通信や広報、webページ等で学校の情報は適切に伝えられている。	32.4%	50.8%	11.7%	1.8%	3.3%	83.2%	13.5%
4	各学科の特色に配慮した科目が設定されている。	53.5%	42.3%	1.8%	0.0%	2.4%	95.8%	1.8%
5	学校の施設・設備が整備されている。	26.1%	47.1%	16.5%	4.5%	5.7%	73.3%	21.0%
6	教職員は学校行事・特別活動や部活動に対して意欲的に取り組んでいる。	37.5%	46.2%	5.1%	2.7%	8.4%	83.8%	7.8%
7	各種検定等の資格取得は生徒にとって大きな励みとなっている。	61.6%	34.2%	2.1%	0.3%	1.8%	95.8%	2.4%
8	挨拶やマナーなどの基本的な生活習慣の確立に関する指導が行われている。	43.5%	43.8%	6.0%	1.8%	4.8%	87.4%	7.8%
9	就職や進学に対応した適切な進路指導が行われている。	41.1%	40.8%	6.3%	2.1%	9.6%	82.0%	8.4%
10	生徒は学校生活に充実感をもって登校している。	34.5%	52.3%	8.1%	2.7%	2.4%	86.8%	10.8%
11	生徒の健康管理や事故・怪我等に対して適切な対応をしている。	53.5%	38.4%	3.3%	1.2%	3.6%	91.9%	4.5%
12	いじめ防止への取り組みが行われている。	30.6%	45.0%	5.4%	1.2%	17.7%	75.7%	6.6%
13	感染症予防対策が適切に行われている。	48.6%	39.0%	5.1%	2.4%	4.5%	87.7%	7.5%
14	災害・非常時の対処方法や学校への連絡方法は伝えられている。	42.3%	45.0%	6.3%	2.4%	3.9%	87.4%	8.7%
15	諸経費の徴収内容が明確に伝えられている。	57.1%	37.2%	3.9%	0.6%	1.2%	94.3%	4.5%
16	PTA活動等を通して、学校との協力体制ができています。	32.7%	47.1%	3.9%	1.5%	14.7%	79.9%	5.4%



令和3年度 保護者アンケート結果一覧

回答者: 333人(回答率96.8%) 単位: 人

■ そう思う ■ だいたいそう思う ■ あまりそう思わない ■ そう思わない ■ 判断できない



令和3年度 学校評価アンケート

このアンケートは、本校の教育活動(学校の方針や教職員の活動内容)について、生徒の皆さんから評価してもらい、今後のよりよい学校づくりに役立てるものです。
次の評価項目について、それぞれの中から、最もあてはまると思うものを1つ選び、記号を記入してください。

〔評価〕

A: そう思う B: だいたいそう思う C: あまりそう思わない D: そう思わない

E: 判断できない

(生徒用) 【 全体 】 回答者: 338名

NO	項目	A	B	C	D	E	AB	CD
1	学校生活を送るうえで必要な情報が適切に伝わっている。	46.9%	45.4%	5.9%	1.5%	0.3%	92.3%	7.4%
2	学科にふさわしい選択科目が適切に設定されている。	72.4%	27.3%	0.3%	0.3%	0.0%	99.7%	0.6%
3	分かりやすく工夫された授業が行われている。	40.4%	52.5%	5.6%	1.2%	0.6%	92.9%	6.8%
4	施設・設備が整備され学習しやすい環境となっている。	34.1%	47.5%	15.7%	2.4%	0.6%	81.6%	18.1%
5	生徒の適性や希望に応じた進路指導が適切に行われている。	50.7%	40.7%	5.3%	0.9%	2.7%	91.4%	6.2%
6	教員は必要な時に相談に応じてくれる。	59.3%	33.8%	4.7%	0.3%	2.1%	93.2%	5.0%
7	挨拶やマナーなどの基本的な生活習慣に関する指導が適切に行われている。	68.0%	30.0%	2.1%	0.3%	0.0%	97.9%	2.4%
8	部活動は活発に行われている。	69.4%	24.0%	3.9%	1.2%	1.8%	93.5%	5.0%
9	学校行事や生徒会活動は活発に行われている。	54.3%	37.4%	6.2%	1.2%	1.2%	91.7%	7.4%
10	生徒の健康管理と対応は適切に行われている。	68.8%	29.1%	1.8%	0.0%	0.6%	97.9%	1.8%
11	感染症予防対策は適切に行われている。	71.5%	25.2%	2.4%	0.9%	0.3%	96.7%	3.3%
12	災害・非常時の避難方法や連絡方法は伝えられている。	54.9%	36.8%	5.9%	1.5%	1.5%	91.7%	7.4%

