

## 令和4年度 学校評価アンケート

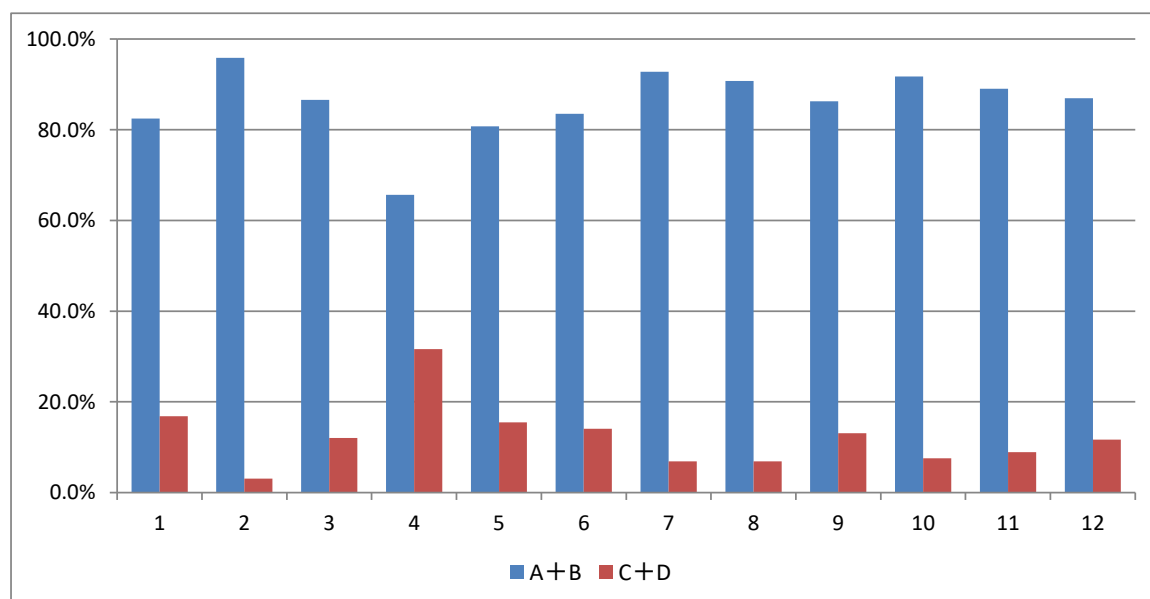
このアンケートは、本校の教育活動(学校の方針や教職員の活動内容)について、生徒の皆さんから評価してもらい、今後のよりよい学校づくりに役立てるものです。  
 次の評価項目について、それぞれの中から、最もあてはまると思うものを1つ選び、記号を記入してください。

### 〔評価〕

A: そう思う B: だいたいそう思う C: あまりそう思わない D: そう思わない  
 E: 判断できない

(生徒用) 【 全体 】 回答者:291名 回収率:93%

NO	項 目	A	B	C	D	E	AB	CD
1	学校生活を送るうえで必要な情報が適切に伝わっている。	32.0%	50.5%	13.1%	3.8%	0.7%	82.5%	16.8%
2	学科にふさわしい選択科目が適切に設定されている。	54.0%	41.9%	2.1%	1.0%	1.0%	95.9%	3.1%
3	分かりやすく工夫された授業が行われている。	32.0%	54.6%	10.0%	2.1%	1.4%	86.6%	12.0%
4	施設・設備が整備され学習しやすい環境となっている。	23.0%	42.6%	20.3%	11.3%	2.7%	65.6%	31.6%
5	生徒の適性や希望に応じた進路指導が適切に行われている。	37.5%	43.3%	13.1%	2.4%	3.8%	80.8%	15.5%
6	教員は必要な時に相談に応じてくれる。	40.2%	43.3%	12.0%	2.1%	2.4%	83.5%	14.1%
7	挨拶やマナーなどの基本的生活習慣に関する指導が適切に行われている。	55.3%	37.5%	6.5%	0.3%	0.3%	92.8%	6.9%
8	部活動は活発に行われている。	57.7%	33.0%	5.5%	1.4%	2.4%	90.7%	6.9%
9	学校行事や生徒会活動は活発に行われている。	44.7%	41.6%	8.9%	4.1%	0.7%	86.3%	13.1%
10	生徒の健康管理と対応は適切に行われている。	51.9%	39.9%	5.2%	2.4%	0.7%	91.8%	7.6%
11	感染症予防対策は適切に行われている。	49.1%	39.9%	7.6%	1.4%	2.1%	89.0%	8.9%
12	災害・非常時の避難方法や連絡方法は伝えられている。	48.5%	38.5%	7.6%	4.1%	1.4%	86.9%	11.7%



## 令和4年度 学校評価アンケート

このアンケートは、本校の教育活動（学校の方針や教職員の活動内容）について、保護者の皆様から評価していただき、今後のよりよい学校づくりに役立てるものです。

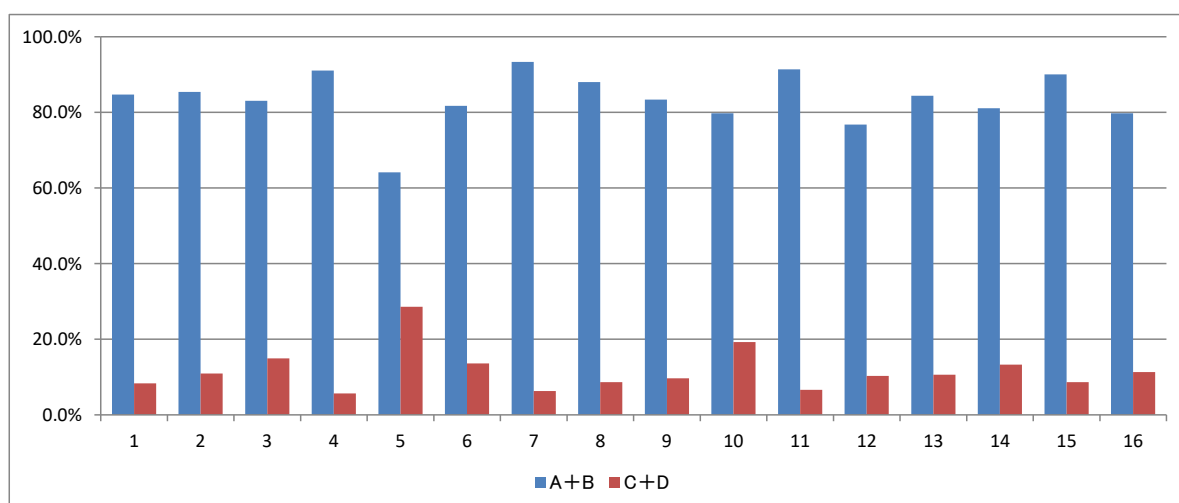
※評価項目について、それぞれ最もあてはまると思うものを1つ選んで記号等で教えてください。

【評価】

A：そう思う B：だいたいそう思う C：あまりそう思わない D：そう思わない  
E：判断できない

**（保護者用）【全体】 回答者：301名 回収率：96.2%**

NO	項目	A	B	C	D	E	AB	CD
1	学校の教育目標・教育方針は生徒や地域の実態に沿ったものである。	26.9%	57.8%	6.6%	1.7%	7.0%	84.7%	8.3%
2	特色ある教育活動が行われている。	37.5%	47.8%	9.6%	1.3%	3.7%	85.4%	11.0%
3	学年通信や広報、webページ等で学校の情報は適切に伝えられている。	28.9%	54.2%	13.0%	2.0%	2.0%	83.1%	15.0%
4	各学科の特色に配慮した科目が設定されている。	42.2%	48.8%	5.0%	0.7%	3.3%	91.0%	5.6%
5	学校の施設・設備が整備されている。	17.3%	46.8%	23.6%	5.0%	7.3%	64.1%	28.6%
6	教職員は学校行事・特別活動や部活動に対して意欲的に取り組んでいる。	31.6%	50.2%	10.6%	3.0%	4.7%	81.7%	13.6%
7	各種検定等の資格取得は生徒にとって大きな励みとなっている。	51.5%	41.9%	4.0%	2.3%	0.3%	93.4%	6.3%
8	挨拶やマナーなどの基本的な生活習慣の確立に関する指導が行われている。	36.5%	51.5%	6.6%	2.0%	3.3%	88.0%	8.6%
9	就職や進学に対応した適切な進路指導が行われている。	35.5%	47.8%	7.3%	2.3%	7.0%	83.4%	9.6%
10	生徒は学校生活に充実感をもって登校している。	32.6%	47.2%	15.0%	4.3%	1.0%	79.7%	19.3%
11	生徒の健康管理や事故・怪我等に対して適切な対応をしている。	40.5%	50.8%	4.3%	2.3%	2.0%	91.4%	6.6%
12	いじめ防止への取り組みが行われている。	24.6%	52.2%	8.0%	2.3%	13.0%	76.7%	10.3%
13	感染症予防対策が適切に行われている。	36.5%	47.8%	8.6%	2.0%	5.0%	84.4%	10.6%
14	災害・非常時の対処方法や学校への連絡方法は伝えられている。	34.2%	46.8%	9.3%	4.0%	5.6%	81.1%	13.3%
15	諸経費の徴収内容が明確に伝えられている。	38.9%	51.2%	7.6%	1.0%	1.3%	90.0%	8.6%
16	PTA活動等を通して、学校との協力体制ができています。	27.9%	51.8%	9.6%	1.7%	9.0%	79.7%	11.3%



# 令和4年度 学校評価アンケート

このアンケートは、本校の教育活動（学校の方針や教職員の活動内容）について、教職員の皆さまが評価し、今後のより良い学校づくりに役立てるものです。

次の評価項目について、本校の教育活動全体を見たときに最もあてはまると思うものを1つ選んで記号等で答えてください

【評価】

A：そう思う B：だいたいそう思う C：あまりそう思わない D：そう思わない  
E：判断できない

**(教職員用) 回答者29名**

	NO	項目	A	B	C	D	E	AB	CD
教育目標	1	教職員は学校の教育方針を理解し実践している。	62.1%	37.9%	0.0%	0.0%	0.0%	100.0%	0.0%
	2	各学科の特色を活かした適切な教育課程が設定されている。	62.1%	37.9%	0.0%	0.0%	0.0%	100.0%	0.0%
	3	各分掌間の連絡調整や協力体制ができています。	51.7%	37.9%	10.3%	0.0%	0.0%	89.7%	10.3%
教科指導	1	年間学習指導計画に基づき計画的に授業を進めている。	65.5%	34.5%	0.0%	0.0%	0.0%	100.0%	0.0%
	2	生徒の実態に即した、分かりやすく工夫した授業を行っている。	69.0%	31.0%	0.0%	0.0%	0.0%	100.0%	0.0%
	3	評価の観点を踏まえ、適切な評価を行っている。	55.2%	44.8%	0.0%	0.0%	0.0%	100.0%	0.0%
生徒指導	1	基本的な生活習慣(挨拶,マナー,服装,頭髪等)の確立に関する指導では教職員の協力体制ができています。	48.3%	41.4%	10.3%	0.0%	0.0%	89.7%	10.3%
	2	教職員は、生徒の相談事に親身になって対応している。	65.5%	34.5%	0.0%	0.0%	0.0%	100.0%	0.0%
	3	いじめ防止への取組が適切に行われている。	72.4%	24.1%	3.4%	0.0%	0.0%	96.6%	3.4%
	4	生徒の健康状態をよく把握し、適切に対応している。	69.0%	31.0%	0.0%	0.0%	0.0%	100.0%	0.0%
進路指導	1	3年間を見通した系統的なキャリア教育が行われている。	48.3%	37.9%	13.8%	0.0%	0.0%	86.2%	13.8%
	2	進路情報を把握し、個別指導するなどの支援を行っている。	69.0%	27.6%	3.4%	0.0%	0.0%	96.6%	3.4%
道徳教育	1	各教科・科目において、道徳教育の推進を図る指導が行われている。(全教員)	34.5%	62.1%	3.4%	0.0%	0.0%	96.6%	3.4%
	2	各行事や特別活動において、道徳教育の推進を図る指導が行われている。(全員)	37.9%	58.6%	3.4%	0.0%	0.0%	96.6%	3.4%
その他全般	1	部活動や学校行事を通して、生徒の心身の育成が図られている。	41.4%	58.6%	0.0%	0.0%	0.0%	100.0%	0.0%
	2	施設・設備が整備され教職員が勤務しやすい環境である。	27.6%	48.3%	20.7%	3.4%	0.0%	75.9%	24.1%
	3	校内危機管理体制のもと、自己の役割を理解し未然防止に努めている。	48.3%	48.3%	3.4%	0.0%	0.0%	96.6%	3.4%
	4	感染症予防対策が適切に行われている。	69.0%	27.6%	3.4%	0.0%	0.0%	96.6%	3.4%
	5	教職員の業務や働き方の改善が進められている。	31.0%	58.6%	6.9%	3.4%	0.0%	89.7%	10.3%
	6	積極的に校内外の研修に取り組み自己研鑽を行っている。	27.6%	65.5%	6.9%	0.0%	0.0%	93.1%	6.9%

