

令和5年度 学校評価アンケート

このアンケートは、本校の教育活動(学校の方針や教職員の活動内容)について、生徒の皆さんから評価してもらい、今後のよりよい学校づくりに役立てるものです。
 次の評価項目について、それぞれの中から、最もあてはまると思うものを1つ選び、記号を記入してください。

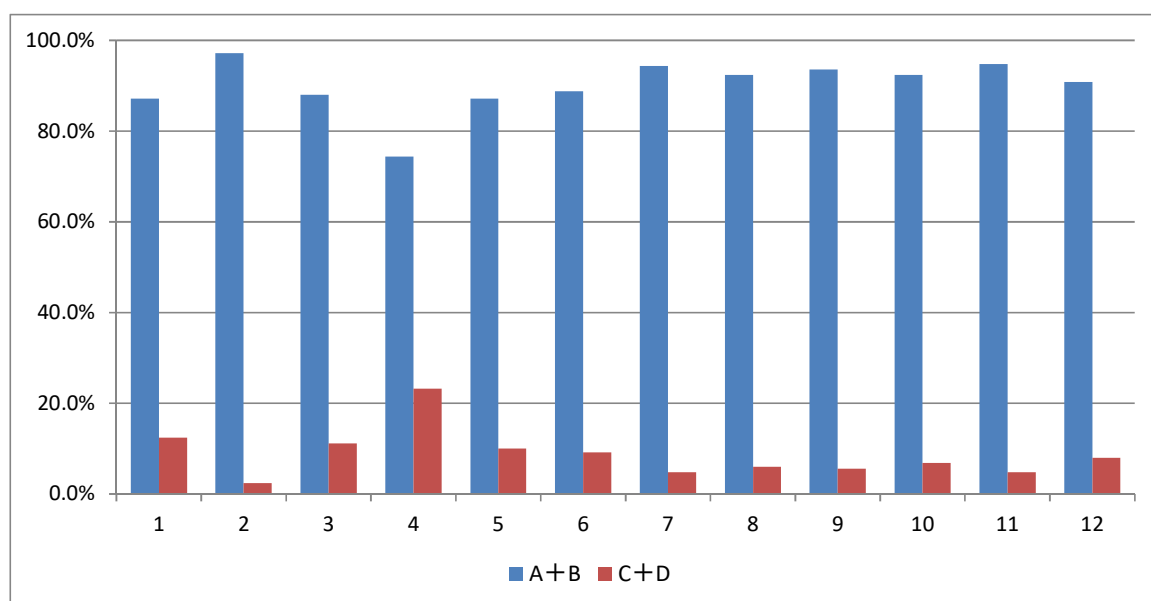
〔評価〕

A: そう思う B: だいたいそう思う C: あまりそう思わない D: そう思わない

E: 判断できない

(生徒用) 【 全体 】 回答者:250名 回収率:84.7%

NO	項目	A	B	C	D	E	AB	CD
1	学校生活を送るうえで必要な情報が適切に伝わっている。	40.8%	46.4%	8.8%	3.6%	0.4%	87.2%	12.4%
2	学科にふさわしい選択科目が適切に設定されている。	67.6%	29.6%	1.6%	0.8%	0.4%	97.2%	2.4%
3	興味関心が持てるような授業が行われている。	40.0%	48.0%	8.0%	3.2%	0.8%	88.0%	11.2%
4	施設・設備が整備され学習しやすい環境となっている。	32.4%	42.0%	16.8%	6.4%	2.4%	74.4%	23.2%
5	生徒の適性や希望に応じた進路指導が適切に行われている。	49.6%	37.6%	8.0%	2.0%	2.8%	87.2%	10.0%
6	教員は必要な時に相談に応じてくれる。	48.0%	40.8%	6.0%	3.2%	2.0%	88.8%	9.2%
7	挨拶やマナーなどの基本的な生活習慣に関する指導が適切に行われている。	62.4%	32.0%	4.0%	0.8%	0.8%	94.4%	4.8%
8	部活動は活発に行われている。	62.0%	30.4%	4.8%	1.2%	1.6%	92.4%	6.0%
9	学校行事や生徒会活動は活発に行われている。	58.8%	34.8%	3.6%	2.0%	0.8%	93.6%	5.6%
10	生徒の健康管理と対応は適切に行われている。	59.6%	32.8%	5.6%	1.2%	0.8%	92.4%	6.8%
11	感染症予防対策は適切に行われている。	59.6%	35.2%	3.6%	1.2%	0.4%	94.8%	4.8%
12	災害・非常時の避難方法や連絡方法は伝えられている。	53.2%	37.6%	7.2%	0.8%	1.2%	90.8%	8.0%



令和5年度 学校評価アンケート

このアンケートは、本校の教育活動（学校の方針や教職員の活動内容）について、保護者の皆様から評価していただき、今後のよりよい学校づくりに役立てるものです。

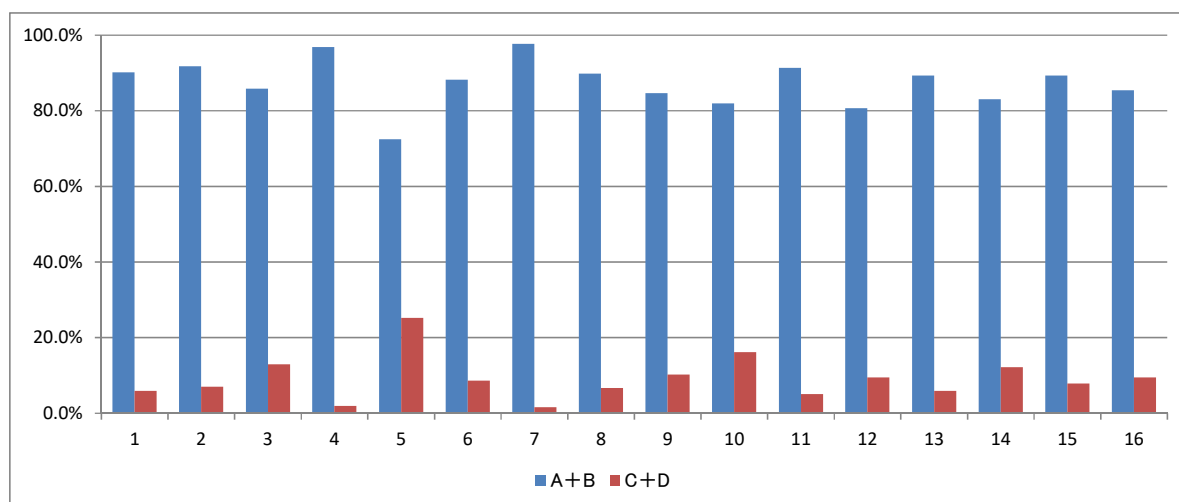
※評価項目について、それぞれ最もあてはまると思うものを1つ選んで記号等で教えてください。

【評価】

A：そう思う B：だいたいそう思う C：あまりそう思わない D：そう思わない
E：判断できない

（保護者用）【全体】 回答者：254名 回収率：86.1%

NO	項目	A	B	C	D	E	AB	CD
1	学校の教育目標・教育方針は生徒や地域の実態に沿ったものである。	33.9%	56.3%	4.7%	1.2%	3.9%	90.2%	5.9%
2	特色ある教育活動が行われている。	44.9%	46.9%	5.5%	1.6%	1.2%	91.7%	7.1%
3	学年通信や広報、webページ等で学校の情報は適切に伝えられている。	31.5%	54.3%	11.0%	2.0%	1.2%	85.8%	13.0%
4	各学科の特色に配慮した科目が設定されている。	50.0%	46.9%	1.6%	0.4%	1.2%	96.9%	2.0%
5	学校の施設・設備が整備されている。	26.8%	45.7%	18.9%	6.3%	2.4%	72.4%	25.2%
6	教職員は学校行事・特別活動や部活動に対して意欲的に取り組んでいる。	41.7%	46.5%	6.3%	2.4%	3.1%	88.2%	8.7%
7	各種検定等の資格取得は生徒にとって大きな励みとなっている。	57.9%	39.8%	1.6%	0.0%	0.8%	97.6%	1.6%
8	挨拶やマナーなどの基本的生活習慣の確立に関する指導が行われている。	46.1%	43.7%	5.1%	1.6%	3.5%	89.8%	6.7%
9	就職や進学に対応した適切な進路指導が行われている。	40.6%	44.1%	7.9%	2.4%	4.7%	84.6%	10.2%
10	生徒は学校生活に充実感をもって登校している。	37.0%	44.9%	13.0%	3.1%	2.0%	81.9%	16.1%
11	生徒の健康管理や事故・怪我等に対して適切な対応をしている。	45.7%	45.7%	2.4%	2.8%	3.5%	91.3%	5.1%
12	いじめ防止への取り組みが行われている。	37.4%	43.3%	7.1%	2.4%	9.4%	80.7%	9.4%
13	感染症予防対策が適切に行われている。	41.3%	48.0%	4.7%	1.2%	4.7%	89.4%	5.9%
14	災害・非常時の対処方法や学校への連絡方法は伝えられている。	40.2%	42.9%	9.8%	2.4%	4.7%	83.1%	12.2%
15	諸経費の徴収内容が明確に伝えられている。	48.4%	40.9%	6.7%	1.2%	2.8%	89.4%	7.9%
16	PTA活動等を通して、学校との協力体制ができています。	36.6%	48.8%	8.3%	1.2%	5.1%	85.4%	9.4%



令和5年度 学校評価アンケート

このアンケートは、本校の教育活動（学校の方針や教職員の活動内容）について、教職員の皆さまが評価し、今後のより良い学校づくりに役立てるものです。

次の評価項目について、本校の教育活動全体を見たときに最もあてはまると思うものを1つ選んで記号等で答えてください。

〔評価〕

A：そう思う B：だいたいそう思う C：あまりそう思わない D：そう思わない
E：判断できない

(教職員用) 回答者16名

	NO	項目	A	B	C	D	E	AB	CD
教育目標	1	教職員は学校の教育方針を理解し実践している。	50.0%	50.0%	0.0%	0.0%	0.0%	100.0%	0.0%
	2	各学科の特色を活かした適切な教育課程が設定されている。	75.0%	25.0%	0.0%	0.0%	0.0%	100.0%	0.0%
	3	各分掌間の連絡調整や協力体制ができています。	31.3%	68.8%	0.0%	0.0%	0.0%	100.0%	0.0%
教科指導	1	年間学習指導計画に基づき計画的に授業を進めている。	62.5%	31.3%	0.0%	0.0%	6.3%	93.8%	0.0%
	2	生徒の実態に即した、分かりやすく工夫した授業を行っている。	50.0%	43.8%	0.0%	0.0%	6.3%	93.8%	0.0%
	3	評価の観点を踏まえ、適切な評価を行っている。	37.5%	56.3%	0.0%	0.0%	6.3%	93.8%	0.0%
生徒指導	1	基本的な生活習慣(挨拶・マナー・服装・頭髪等)の確立に関する指導では教職員の協力体制ができています。	31.3%	68.8%	0.0%	0.0%	0.0%	100.0%	0.0%
	2	教職員は、生徒の相談事に親身になって対応している。	62.5%	37.5%	0.0%	0.0%	0.0%	100.0%	0.0%
	3	いじめ防止への取組が適切に行われている。	56.3%	43.8%	0.0%	0.0%	0.0%	100.0%	0.0%
	4	生徒の健康状態をよく把握し、適切に対応している。	68.8%	31.3%	0.0%	0.0%	0.0%	100.0%	0.0%
進路指導	1	3年間を見通した系統的なキャリア教育が行われている。	43.8%	56.3%	0.0%	0.0%	0.0%	100.0%	0.0%
	2	進路情報を把握し、個別指導するなどの支援を行っている。	56.3%	43.8%	0.0%	0.0%	0.0%	100.0%	0.0%
道徳教育	1	各教科・科目において、道徳教育の推進を図る指導が行われている。(全教員)	25.0%	75.0%	0.0%	0.0%	0.0%	100.0%	0.0%
	2	各行事や特別活動において、道徳教育の推進を図る指導が行われている。(全員)	31.3%	68.8%	0.0%	0.0%	0.0%	100.0%	0.0%
その他全般	1	部活動や学校行事を通して、生徒の心身の育成が図られている。	37.5%	56.3%	6.3%	0.0%	0.0%	93.8%	6.3%
	2	施設・設備が整備され教職員が勤務しやすい環境である。	12.5%	43.8%	31.3%	12.5%	0.0%	56.3%	43.8%
	3	校内危機管理体制のもと、自己の役割を理解し未然防止に努めている。	37.5%	62.5%	0.0%	0.0%	0.0%	100.0%	0.0%
	4	感染症予防対策が適切に行われている。	62.5%	37.5%	0.0%	0.0%	0.0%	100.0%	0.0%
	5	教職員の業務や働き方の改善が進められている。	12.5%	68.8%	12.5%	6.3%	0.0%	81.3%	18.8%
	6	積極的に校内外の研修に取り組み自己研鑽を行っている。	31.3%	56.3%	12.5%	0.0%	0.0%	87.5%	12.5%

