

令和5年度 学校評価アンケート

このアンケートは、本校の教育活動(学校の方針や教職員の活動内容)について、生徒の皆さんから評価してもらい、今後のよりよい学校づくりに役立てるものです。
次の評価項目について、それぞれの中から、最もあてはまると思うものを1つ選び、記号を記入してください。

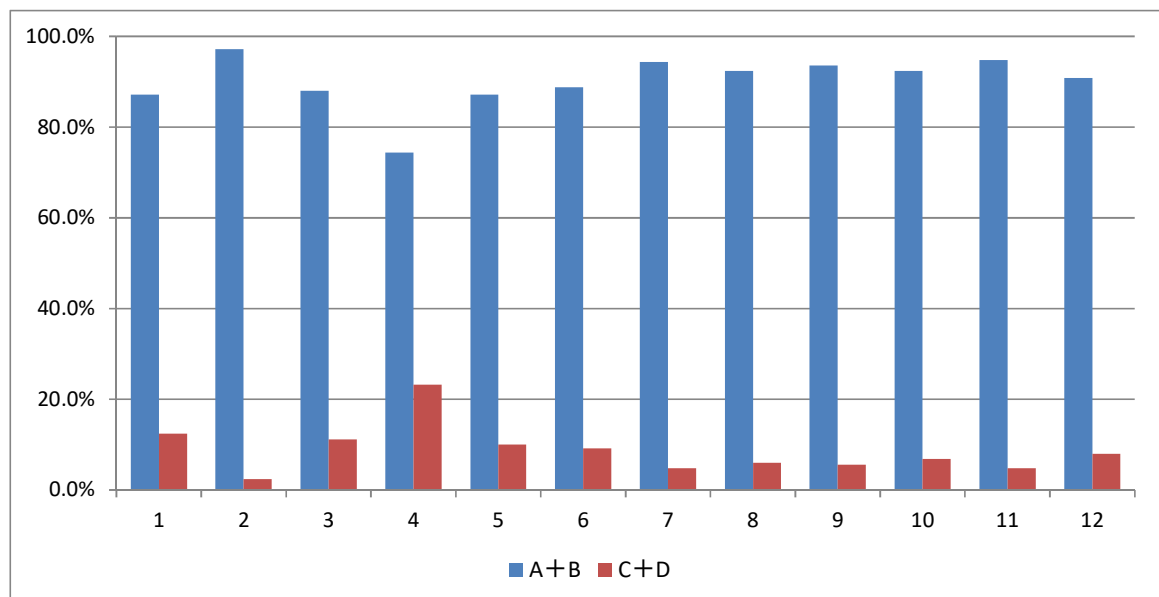
〔評 価〕

A: と思う B: だいたいと思う C: あまりそう思わない D: そう思わない

E: 判断できない

(生徒用) 【 全体 】 回答者:250名 回収率:84.7%

| NO | 項 目 | A | B | C | D | E | AB | CD |
|----|-----------------------------------|-------|-------|-------|------|------|-------|-------|
| 1 | 学校生活を送るうえで必要な情報が適切に伝わっている。 | 40.8% | 46.4% | 8.8% | 3.6% | 0.4% | 87.2% | 12.4% |
| 2 | 学科にふさわしい選択科目が適切に設定されている。 | 67.6% | 29.6% | 1.6% | 0.8% | 0.4% | 97.2% | 2.4% |
| 3 | 興味関心が持てるような授業が行われている。 | 40.0% | 48.0% | 8.0% | 3.2% | 0.8% | 88.0% | 11.2% |
| 4 | 施設・設備が整備され学習しやすい環境となっている。 | 32.4% | 42.0% | 16.8% | 6.4% | 2.4% | 74.4% | 23.2% |
| 5 | 生徒の適性や希望に応じた進路指導が適切に行われている。 | 49.6% | 37.6% | 8.0% | 2.0% | 2.8% | 87.2% | 10.0% |
| 6 | 教員は必要な時に相談に応じてくれる。 | 48.0% | 40.8% | 6.0% | 3.2% | 2.0% | 88.8% | 9.2% |
| 7 | 挨拶やマナーなどの基本的生活習慣に関する指導が適切に行われている。 | 62.4% | 32.0% | 4.0% | 0.8% | 0.8% | 94.4% | 4.8% |
| 8 | 部活動は活発に行われている。 | 62.0% | 30.4% | 4.8% | 1.2% | 1.6% | 92.4% | 6.0% |
| 9 | 学校行事や生徒会活動は活発に行われている。 | 58.8% | 34.8% | 3.6% | 2.0% | 0.8% | 93.6% | 5.6% |
| 10 | 生徒の健康管理と対応は適切に行われている。 | 59.6% | 32.8% | 5.6% | 1.2% | 0.8% | 92.4% | 6.8% |
| 11 | 感染症予防対策は適切に行われている。 | 59.6% | 35.2% | 3.6% | 1.2% | 0.4% | 94.8% | 4.8% |
| 12 | 災害・非常時の避難方法や連絡方法は伝えられている。 | 53.2% | 37.6% | 7.2% | 0.8% | 1.2% | 90.8% | 8.0% |



令和５年度 学校評価アンケート

このアンケートは、本校の教育活動（学校の方針や教職員の活動内容）について、保護者の皆様から評価していただき、今後のよりよい学校づくりに役立てるものです。

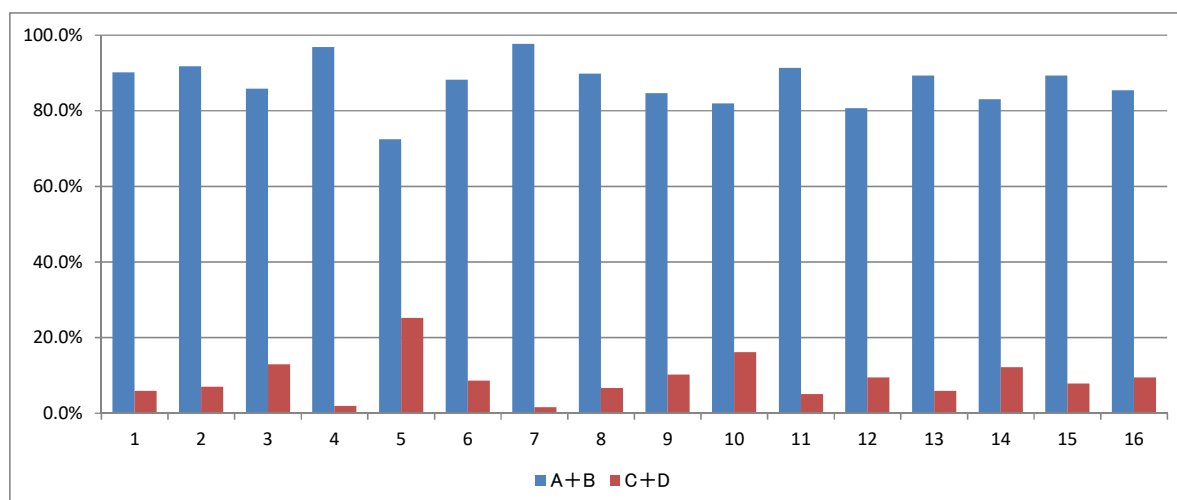
※評価項目について、それぞれ最もあてはまると思うものを１つ選んで記号等で答えてください。

【評 価】

A：そう思う B：だいたいそう思う C：あまりそう思わない D：そう思わない
E：判断できない

（保護者用）【全体】 回答者:254名 回収率: 86.1%

| NO | 項 目 | A | B | C | D | E | AB | CD |
|----|-----------------------------------|-------|-------|-------|------|------|-------|-------|
| 1 | 学校の教育目標・教育方針は生徒や地域の実態に沿ったものである。 | 33.9% | 56.3% | 4.7% | 1.2% | 3.9% | 90.2% | 5.9% |
| 2 | 特色ある教育活動が行われている。 | 44.9% | 46.9% | 5.5% | 1.6% | 1.2% | 91.7% | 7.1% |
| 3 | 学年通信や広報、webページ等で学校の情報は適切に伝えられている。 | 31.5% | 54.3% | 11.0% | 2.0% | 1.2% | 85.8% | 13.0% |
| 4 | 各学科の特色に配慮した科目が設定されている。 | 50.0% | 46.9% | 1.6% | 0.4% | 1.2% | 96.9% | 2.0% |
| 5 | 学校の施設・設備が整備されている。 | 26.8% | 45.7% | 18.9% | 6.3% | 2.4% | 72.4% | 25.2% |
| 6 | 教職員は学校行事・特別活動や部活動に対して意欲的に取り組んでいる。 | 41.7% | 46.5% | 6.3% | 2.4% | 3.1% | 88.2% | 8.7% |
| 7 | 各種検定等の資格取得は生徒にとって大きな励みとなっている。 | 57.9% | 39.8% | 1.6% | 0.0% | 0.8% | 97.6% | 1.6% |
| 8 | 挨拶やマナーなどの基本的生活習慣の確立に関する指導が行われている。 | 46.1% | 43.7% | 5.1% | 1.6% | 3.5% | 89.8% | 6.7% |
| 9 | 就職や進学に対応した適切な進路指導が行われている。 | 40.6% | 44.1% | 7.9% | 2.4% | 4.7% | 84.6% | 10.2% |
| 10 | 生徒は学校生活に充実感をもって登校している。 | 37.0% | 44.9% | 13.0% | 3.1% | 2.0% | 81.9% | 16.1% |
| 11 | 生徒の健康管理や事故・怪我等に対して適切な対応をしている。 | 45.7% | 45.7% | 2.4% | 2.8% | 3.5% | 91.3% | 5.1% |
| 12 | いじめ防止への取り組みが行われている。 | 37.4% | 43.3% | 7.1% | 2.4% | 9.4% | 80.7% | 9.4% |
| 13 | 感染症予防対策が適切に行われている。 | 41.3% | 48.0% | 4.7% | 1.2% | 4.7% | 89.4% | 5.9% |
| 14 | 災害・非常時の対処方法や学校への連絡方法は伝えられている。 | 40.2% | 42.9% | 9.8% | 2.4% | 4.7% | 83.1% | 12.2% |
| 15 | 諸経費の徴収内容が明確に伝えられている。 | 48.4% | 40.9% | 6.7% | 1.2% | 2.8% | 89.4% | 7.9% |
| 16 | PTA活動等を通して、学校との協力体制ができている。 | 36.6% | 48.8% | 8.3% | 1.2% | 5.1% | 85.4% | 9.4% |



令和５年度 学校評価アンケート

このアンケートは、本校の教育活動（学校の方針や教職員の活動内容）について、教職員の皆さまが評価し、今後のより良い学校づくりに役立てるものです。

次の評価項目について、本校の教育活動全体を見たときに最もあてはまると思うものを１つ選んで記号等で答えてください。

〔評 価〕

A：そう思う B：だいたいそう思う C：あまりそう思わない D：そう思わない
E：判断できない

(教職員用) 回答者16名

| | NO | 項 目 | A | B | C | D | E | AB | CD |
|-------|----|---|-------|-------|-------|-------|------|--------|-------|
| 教育目標 | 1 | 教職員は学校の教育方針を理解し実践している。 | 50.0% | 50.0% | 0.0% | 0.0% | 0.0% | 100.0% | 0.0% |
| | 2 | 各学科の特色を活かした適切な教育課程が設定されている。 | 75.0% | 25.0% | 0.0% | 0.0% | 0.0% | 100.0% | 0.0% |
| | 3 | 各分掌間の連絡調整や協力体制ができています。 | 31.3% | 68.8% | 0.0% | 0.0% | 0.0% | 100.0% | 0.0% |
| 教科指導 | 1 | 年間学習指導計画に基づき計画的に授業を進めている。 | 62.5% | 31.3% | 0.0% | 0.0% | 6.3% | 93.8% | 0.0% |
| | 2 | 生徒の実態に即した、分かりやすく工夫した授業を行っている。 | 50.0% | 43.8% | 0.0% | 0.0% | 6.3% | 93.8% | 0.0% |
| | 3 | 評価の観点を踏まえ、適切な評価を行っている。 | 37.5% | 56.3% | 0.0% | 0.0% | 6.3% | 93.8% | 0.0% |
| 生徒指導 | 1 | 基本的生活習慣(挨拶・マナー・服装・頭髪等)の確立に関する指導では教職員の協力体制ができています。 | 31.3% | 68.8% | 0.0% | 0.0% | 0.0% | 100.0% | 0.0% |
| | 2 | 教職員は、生徒の相談事に親身になって対応している。 | 62.5% | 37.5% | 0.0% | 0.0% | 0.0% | 100.0% | 0.0% |
| | 3 | いじめ防止への取組が適切に行われている。 | 56.3% | 43.8% | 0.0% | 0.0% | 0.0% | 100.0% | 0.0% |
| | 4 | 生徒の健康状態をよく把握し、適切に対応している。 | 68.8% | 31.3% | 0.0% | 0.0% | 0.0% | 100.0% | 0.0% |
| 進路指導 | 1 | 3年間を見通した系統的なキャリア教育が行われている。 | 43.8% | 56.3% | 0.0% | 0.0% | 0.0% | 100.0% | 0.0% |
| | 2 | 進路情報を把握し、個別指導するなどの支援を行っている。 | 56.3% | 43.8% | 0.0% | 0.0% | 0.0% | 100.0% | 0.0% |
| 道徳教育 | 1 | 各教科・科目において、道徳教育の推進を図る指導が行われている。(全教員) | 25.0% | 75.0% | 0.0% | 0.0% | 0.0% | 100.0% | 0.0% |
| | 2 | 各行事や特別活動において、道徳教育の推進を図る指導が行われている。(全員) | 31.3% | 68.8% | 0.0% | 0.0% | 0.0% | 100.0% | 0.0% |
| その他全般 | 1 | 部活動や学校行事を通して、生徒の心身の育成が図られている。 | 37.5% | 56.3% | 6.3% | 0.0% | 0.0% | 93.8% | 6.3% |
| | 2 | 施設・設備が整備され教職員が勤務しやすい環境である。 | 12.5% | 43.8% | 31.3% | 12.5% | 0.0% | 56.3% | 43.8% |
| | 3 | 校内危機管理体制のもと、自己の役割を理解し未然防止に努めている。 | 37.5% | 62.5% | 0.0% | 0.0% | 0.0% | 100.0% | 0.0% |
| | 4 | 感染症予防対策が適切に行われている。 | 62.5% | 37.5% | 0.0% | 0.0% | 0.0% | 100.0% | 0.0% |
| | 5 | 教職員の業務や働き方の改善が進められている。 | 12.5% | 68.8% | 12.5% | 6.3% | 0.0% | 81.3% | 18.8% |
| | 6 | 積極的に校内外の研修に取り組み自己研鑽を行っている。 | 31.3% | 56.3% | 12.5% | 0.0% | 0.0% | 87.5% | 12.5% |

