

令和6年度 学校評価アンケート

このアンケートは、本校の教育活動(学校の方針や教職員の活動内容)について、生徒の皆さんから評価してもらい、今後のよりよい学校づくりに役立てるものです。

次の評価項目について、それぞれの中から、最もあてはまると思うものを1つ選び、記号を記入してください。

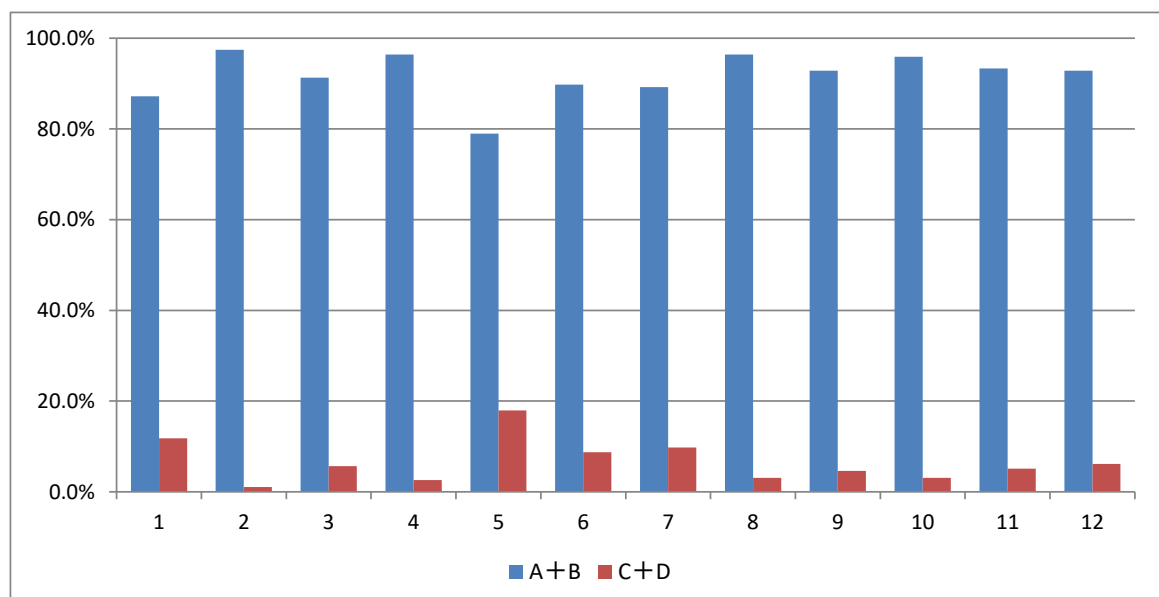
〔評 価〕

A: と思う B: だいたいと思う C: あまりそう思わない D: そう思わない

E: 判断できない

(生徒用) 【 全体 】 回答者:259名 回収率:94.5%

NO	項 目	A	B	C	D	E	AB	CD
1	学校生活を送るうえで必要な情報が適切に伝わっている。	45.1%	42.1%	9.2%	2.6%	1.0%	87.2%	11.8%
2	学科にふさわしい選択科目が適切に設定されている。	69.7%	27.7%	1.0%	0.0%	1.5%	97.4%	1.0%
3	興味関心が持てるような授業が行われている。	46.7%	44.6%	4.6%	1.0%	3.1%	91.3%	5.6%
4	「質問づくり」を支援する授業が行われている。	65.6%	30.8%	2.1%	0.5%	1.0%	96.4%	2.6%
5	施設・設備が整備され学習しやすい環境となっている。	36.4%	42.6%	11.3%	6.7%	3.1%	79.0%	17.9%
6	生徒の適性や希望に応じた進路指導が適切に行われている。	53.3%	36.4%	7.7%	1.0%	1.5%	89.7%	8.7%
7	教員は必要な時に相談に応じてくれる。	57.9%	31.3%	6.2%	3.6%	1.0%	89.2%	9.7%
8	挨拶やマナーなどの基本的生活習慣に関する指導が適切に行われている。	65.6%	30.8%	2.1%	1.0%	0.5%	96.4%	3.1%
9	部活動は活発に行われている。	62.1%	30.8%	3.1%	1.5%	2.6%	92.8%	4.6%
10	学校行事や生徒会活動は活発に行われている。	65.6%	30.3%	3.1%	0.0%	1.0%	95.9%	3.1%
11	生徒の健康管理と対応は適切に行われている。	63.6%	29.7%	3.1%	2.1%	1.5%	93.3%	5.1%
12	災害・非常時の避難方法や連絡方法は伝えられている。	65.6%	27.2%	4.6%	1.5%	1.0%	92.8%	6.2%



令和6年度 学校評価アンケート

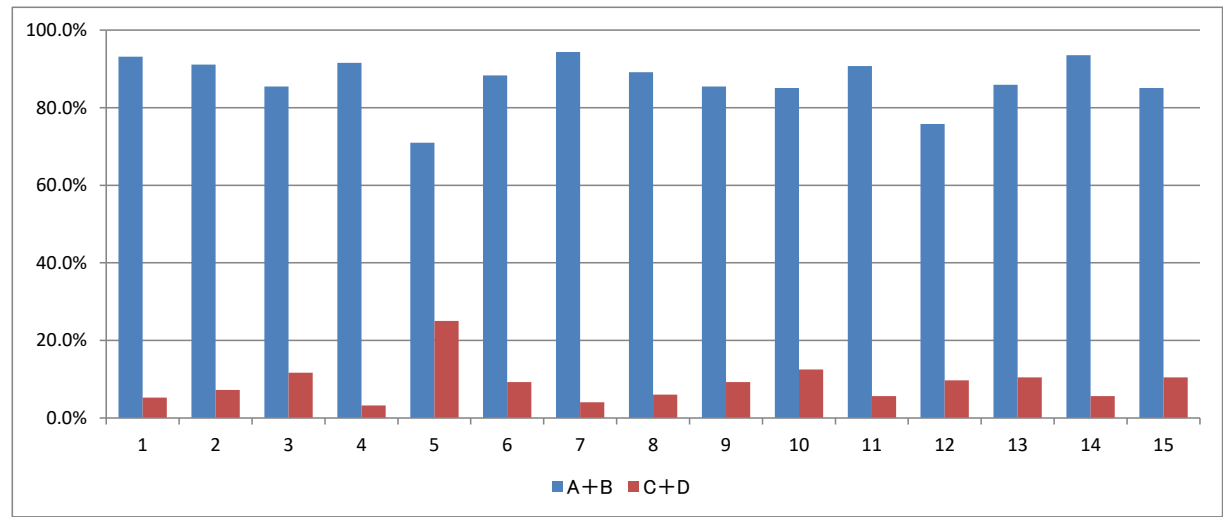
このアンケートは、本校の教育活動（学校の方針や教職員の活動内容）について、保護者の皆様から評価していただき、今後のよりよい学校づくりに役立てるものです。

※評価項目について、それぞれ最もあてはまると思うものを1つ選んで記号等で答えてください。

〔評 価〕
A：そう思う B：だいたいそう思う C：あまりそう思わない D：そう思わない
E：判断できない

（保護者用）【全体】 回答者:248名 回収率： 90.5%

NO	項 目	A	B	C	D	E	AB	CD
1	学校の教育目標・教育方針は生徒や地域の実態に沿ったものである。	36.7%	56.5%	4.8%	0.4%	1.6%	93.1%	5.2%
2	特色ある教育活動が行われている。	43.5%	47.6%	6.5%	0.8%	1.6%	91.1%	7.3%
3	学年通信や広報、webページ等で学校の情報は適切に伝えられている。	33.1%	52.4%	9.3%	2.4%	2.8%	85.5%	11.7%
4	各学科の特色に配慮した科目が設定されている。	50.8%	40.7%	2.4%	0.8%	5.2%	91.5%	3.2%
5	学校の施設・設備が整備されている。	27.4%	43.5%	16.9%	8.1%	4.0%	71.0%	25.0%
6	教職員は学校行事・特別活動や部活動に対して意欲的に取り組んでいる。	38.3%	50.0%	5.6%	3.6%	2.4%	88.3%	9.3%
7	各種検定等の資格取得は生徒にとって大きな励みとなっている。	54.0%	40.3%	3.2%	0.8%	1.6%	94.4%	4.0%
8	挨拶やマナーなどの基本的生活習慣の確立に関する指導が行われている。	44.0%	45.2%	4.4%	1.6%	4.8%	89.1%	6.0%
9	就職や進学に対応した適切な進路指導が行われている。	35.5%	50.0%	6.9%	2.4%	5.2%	85.5%	9.3%
10	生徒は学校生活に充実感をもって登校している。	33.9%	51.2%	9.7%	2.8%	2.4%	85.1%	12.5%
11	生徒の健康管理や事故・怪我等に対して適切な対応をしている。	44.4%	46.4%	4.4%	1.2%	3.6%	90.7%	5.6%
12	いじめ防止への取り組みが行われている。	29.8%	46.0%	7.3%	2.4%	14.5%	75.8%	9.7%
13	災害・非常時の対処方法や学校への連絡方法は伝えられている。	35.5%	50.4%	8.1%	2.4%	3.6%	85.9%	10.5%
14	諸経費の徴収内容が明確に伝えられている。	47.2%	46.4%	3.2%	2.4%	0.8%	93.5%	5.6%
15	PTA活動等を通して、学校との協力体制ができています。	38.3%	46.8%	8.1%	2.4%	4.4%	85.1%	10.5%



令和6年度 学校評価アンケート

このアンケートは、本校の教育活動（学校の方針や教職員の活動内容）について、教職員の皆さまが評価し、今後のより良い学校づくりに役立てるものです。

次の評価項目について、本校の教育活動全体を見たときに最もあてはまると思うものを1つ選んで記号等で答えてください。

【評価】
A：そう思う B：だいたいそう思う C：あまりそう思わない D：そう思わない
E：判断できない

(教職員用) 回答者33名

	NO	項 目	A	B	C	D	E	AB	CD
教育目標	1	教職員は学校の教育方針を理解し実践している。	36.4%	63.6%	0.0%	0.0%	0.0%	100.0%	0.0%
	2	各学科の特色を活かした適切な教育課程が設定されている。	54.5%	39.4%	0.0%	0.0%	6.1%	93.9%	0.0%
	3	各分掌間の連絡調整や協力体制ができています。	24.2%	69.7%	6.1%	0.0%	0.0%	93.9%	6.1%
教科指導	1	年間学習指導計画に基づき計画的に授業を進めている。	54.5%	33.3%	0.0%	0.0%	12.1%	87.9%	0.0%
	2	生徒の実態に即した、分かりやすく工夫した授業を行っている。	42.4%	45.5%	0.0%	0.0%	12.1%	87.9%	0.0%
	3	評価の観点を踏まえ、適切な評価を行っている。	36.4%	51.5%	0.0%	0.0%	12.1%	87.9%	0.0%
生徒指導	1	基本的生活習慣(挨拶、マナー・服装、頭髪等)の確立に関する指導では教職員の協力体制ができています。	30.3%	57.6%	9.1%	0.0%	3.0%	87.9%	9.1%
	2	教職員は、生徒の相談事に親身になって対応している。	45.5%	51.5%	0.0%	0.0%	3.0%	97.0%	0.0%
	3	いじめ防止への取組が適切に行われている。	39.4%	57.6%	0.0%	0.0%	3.0%	97.0%	0.0%
	4	生徒の健康状態をよく把握し、適切に対応している。	51.5%	45.5%	0.0%	0.0%	3.0%	97.0%	0.0%
進路指導	1	3年間を見通した系統的なキャリア教育が行われている。	42.4%	42.4%	6.1%	3.0%	6.1%	84.8%	9.1%
	2	進路情報を把握し、個別指導するなどの支援を行っている。	45.5%	45.5%	3.0%	0.0%	6.1%	90.9%	3.0%
道徳教育	1	各教科・科目において、道徳教育の推進を図る指導が行われている。(全教員)	24.2%	66.7%	0.0%	0.0%	9.1%	90.9%	0.0%
	2	各行事や特別活動において、道徳教育の推進を図る指導が行われている。(全員)	33.3%	60.6%	0.0%	0.0%	6.1%	93.9%	0.0%
その他全般	1	部活動や学校行事を通して、生徒の心身の育成が図られている。	39.4%	54.5%	0.0%	0.0%	6.1%	93.9%	0.0%
	2	施設・設備が整備され教職員が勤務しやすい環境である。	15.2%	45.5%	27.3%	9.1%	3.0%	60.6%	36.4%
	3	校内危機管理体制のもと、自己の役割を理解し未然防止に努めている。	24.2%	72.7%	0.0%	0.0%	3.0%	97.0%	0.0%
	4	教職員の業務や働き方の改善が進められている。	33.3%	42.4%	18.2%	3.0%	3.0%	75.8%	21.2%
	5	積極的に校内外の研修に取り組み自己研鑽を行っている。	27.3%	63.6%	6.1%	0.0%	3.0%	90.9%	6.1%

