

令和7年度 学校評価アンケート

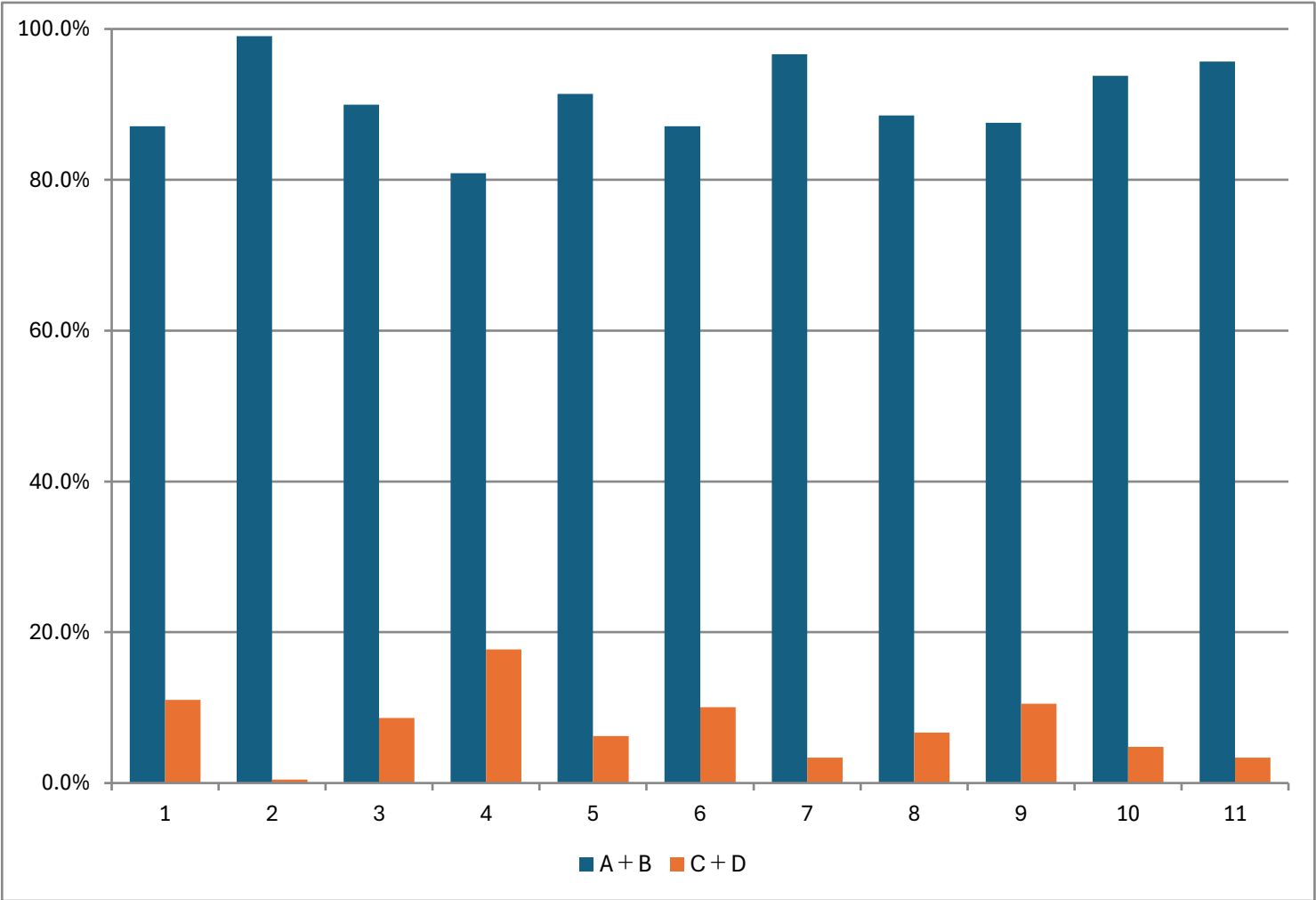
このアンケートは、本校の教育活動（学校の方針や教職員の活動内容）について、生徒の皆さんから評価してもらい、今後のよりよい学校づくりに役立てるものです。

次の評価項目について、それぞれの中から、最もあてはまると思うものを1つ選び、記号を記入してください。

〔評価〕
A：そう思う B：だいたいそう思う C：あまりそう思わない D：そう思わない
E：判断できない

（生徒用） 【 全体 】 回答者：209名 回収率：77.7%

NO	項 目	A	B	C	D	E	A B	CD
1	学校生活を送るうえで必要な情報が適切に伝えられている。	35.9%	51.2%	8.6%	2.4%	1.9%	87.1%	11.0%
2	学科にふさわしい選択科目が適切に設定されている。	66.0%	33.0%	0.5%	0.0%	0.5%	99.0%	0.5%
3	興味関心が持てるような授業が行われている。	37.8%	52.2%	7.7%	1.0%	1.4%	90.0%	8.6%
4	施設・設備が整備され学習しやすい環境となっている。	33.5%	47.4%	13.4%	4.3%	1.4%	80.9%	17.7%
5	生徒の適性や希望に応じた進路指導が適切に行われている。	45.5%	45.9%	6.2%	0.0%	2.4%	91.4%	6.2%
6	教員は必要な時に相談に応じてくれる。	47.4%	39.7%	8.6%	1.4%	2.9%	87.1%	10.0%
7	挨拶やマナーなどの基本的生活習慣に関する指導が適切に行われている。	59.3%	37.3%	1.9%	1.4%	0.0%	96.7%	3.3%
8	部活動は活発に行われている。	59.3%	29.2%	4.3%	2.4%	4.8%	88.5%	6.7%
9	学校行事や生徒会活動は活発に行われている。	48.3%	39.2%	8.1%	2.4%	1.9%	87.6%	10.5%
10	生徒の健康管理と対応は適切に行われている。	52.2%	41.6%	3.8%	1.0%	1.4%	93.8%	4.8%
11	災害・非常時の避難方法や連絡方法は伝えられている。	60.8%	34.9%	2.9%	0.5%	1.0%	95.7%	3.3%



令和7年度 学校評価アンケート

このアンケートは、本校の教育活動（学校の方針や教職員の活動内容）について、保護者の皆様から評価していただき、今後のよりよい学校づくりに役立てるものです。

※評価項目について、それぞれ最もあてはまると思うものを1つ選んで記号等で答えてください。

【評 価】
A：そう思う B：だいたいそう思う C：あまりそう思わない D：そう思わない
E：判断できない

（保護者用） 【全体】 回答者：202名 回収率： 75.1%

NO	項 目	A	B	C	D	E	AB	CD
1	学校の教育目標・教育方針は生徒や地域の実態に沿ったものである。	34.2%	58.9%	3.0%	1.0%	3.0%	93.1%	4.0%
2	特色ある教育活動が行われている。	49.0%	43.6%	3.5%	1.5%	2.5%	92.6%	5.0%
3	学年通信や広報、w e b ページ等で学校の情報は適切に伝えられている。	33.7%	50.5%	13.4%	1.0%	1.5%	84.2%	14.4%
4	各学科の特色に配慮した科目が設定されている。	50.5%	42.1%	4.0%	0.5%	3.0%	92.6%	4.5%
5	学校の施設・設備が整備されている。	27.2%	50.0%	12.4%	5.9%	4.5%	77.2%	18.3%
6	教職員は学校行事・特別活動や部活動に対して意欲的に取り組んでいる。	43.1%	40.6%	9.4%	3.5%	3.5%	83.7%	12.9%
7	各種検定等の資格取得は生徒にとって大きな励みとなっている。	55.4%	38.1%	4.5%	1.0%	1.0%	93.6%	5.4%
8	挨拶やマナーなどの基本的生活習慣の確立に関する指導が行われている。	39.1%	52.5%	4.0%	0.5%	4.0%	91.6%	4.5%
9	就職や進学に対応した適切な進路指導が行われている。	38.6%	46.5%	6.4%	2.5%	5.9%	85.1%	8.9%
10	生徒は学校生活に充実感をもって登校している。	36.1%	48.0%	10.9%	3.5%	1.5%	84.2%	14.4%
11	生徒の健康管理や事故・怪我等に対して適切な対応をしている。	42.6%	49.0%	4.0%	1.5%	3.0%	91.6%	5.4%
12	いじめ防止への取り組みが行われている。	30.7%	49.0%	6.4%	3.5%	10.4%	79.7%	9.9%
13	災害・非常時の対処方法や学校への連絡方法は伝えられている。	36.1%	47.0%	9.9%	4.5%	2.5%	83.2%	14.4%
14	諸経費の徴収内容が明確に伝えられている。	45.5%	48.0%	4.5%	1.0%	1.0%	93.6%	5.4%
15	P T A 活動等を通して、学校との協力体制ができている。	36.6%	50.0%	4.5%	1.0%	7.9%	86.6%	5.4%

